



クイズのおさらい



4月

いつもありがとう こうつうあんぜん

Q 道路をわたるときに
しないといけないことは?

A ① 右左のかくにん

5月

ヘルメットつけて どこまでも

Q ヘルメットを
かぶらないといけないのは、
何に乗るとき?

A ③ 自転車

6月

雨の日は 気をつけよう

Q 雨の日、車から
何が見えにくくなる?

A ① 歩いている人

7月

「止まれ」で 止まろう

Q 自転車に乗っているときに
標識を見かけたら
どうする?

A ③ かくにんする

8月

拾うのは音楽じゃなく 周りの音

Q 歩きながら使うと、
車などの音が聞こえにくくなって
あぶないのはどれ?

A ② イヤホン

9月

点滅したら わたっちゃダメ

Q 信号が赤のときは、
どうするのが
ルール?

A ② 止まる

10月

何があった?

Q 自転車の
正しい乗り方は
どれ?

A ① 一人乗り

11月

反射材と明るい服で 自分をアピール

Q 反射材に、
光が当たるとどうなる?

A ① 光る

12月

ちゃんと 止まって!

Q 道路をわたるとき、
気をつけないと
いけないものは?

A ② 車

1月

気づいてますか わたしの存在

Q 横断歩道をわたるとき、
手はどうする?

A ① あげる

2月

みえんときけん つけんといけん 反射材

Q 反射材は、
どんな人が使うといい?

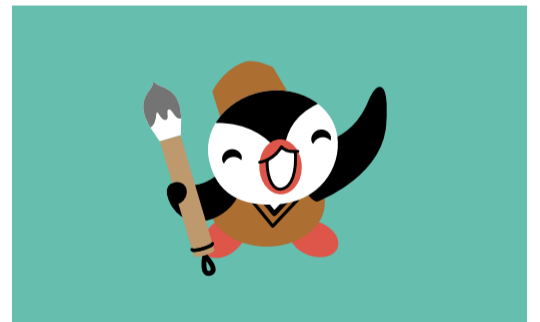
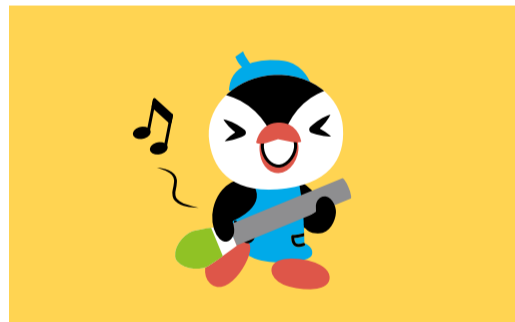
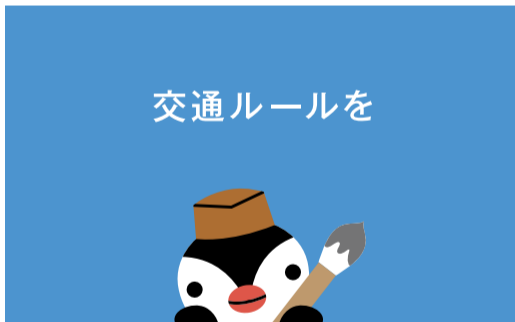
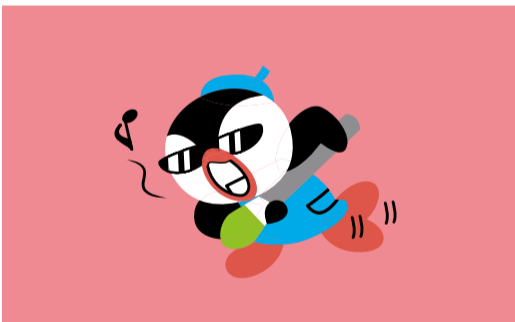
A ② 夜道を歩く人

3月

あぶないよ! ながら うんてん

Q 交通ルールは
何にあわないために
ある?

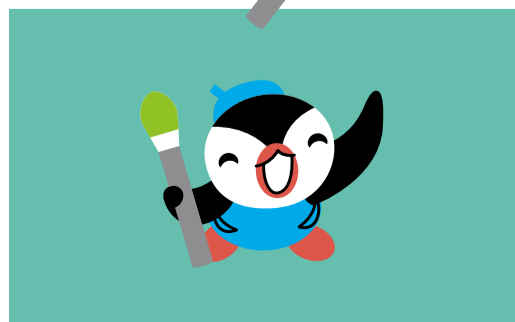
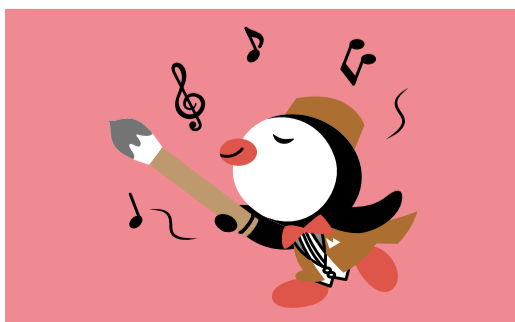
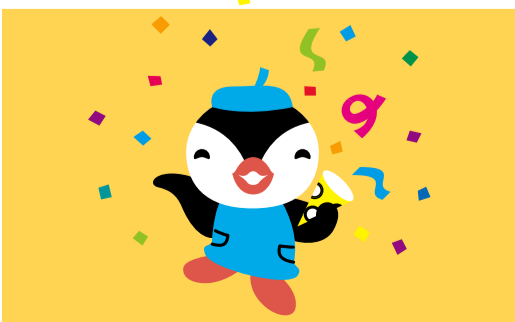
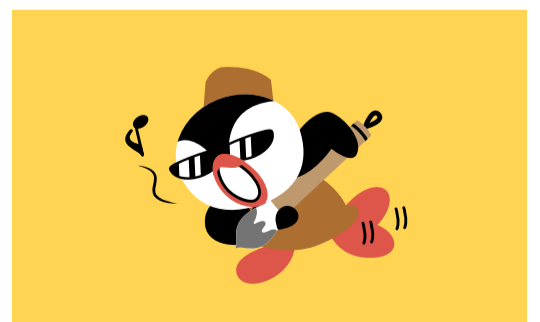
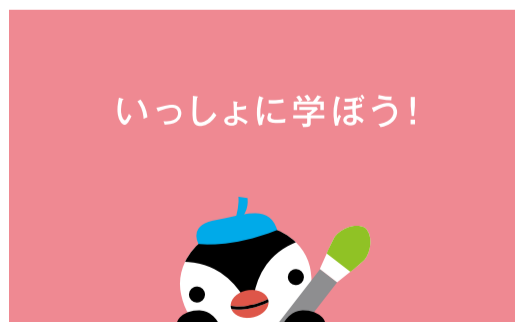
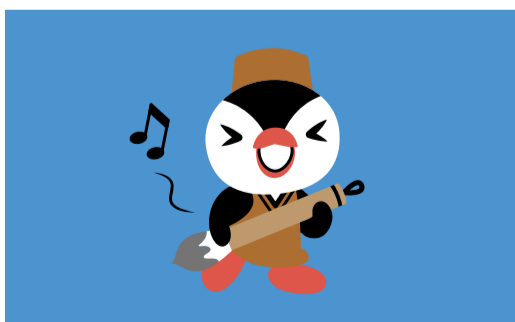
A ② 事故



2025年度 交通安全ポスター

CALENDAR

第53回(令和6年度) JA共済 全国小・中学生 交通安全ポスターコンクール | 大賞作品掲載 |





JA共済全国小・中学生 書道・交通安全ポスター コンクール

2025年度 交通安全ポスターカレンダーのご案内

JA共済では、皆さまが健康で安心して暮らせる地域社会を目指して、
さまざまな地域貢献活動に取り組んでいます。

「JA共済 全国小・中学生 書道・交通安全ポスターコンクール」もそのひとつ。
その応募作品の中から、令和6年度の大賞作品に選ばれた交通安全ポスターを集め、
カレンダーを制作しました。

この交通安全ポスターカレンダーを毎日目にすることによって、
一人ひとりの交通安全への意識が高まることを祈っています。

ぜひ、ご活用ください。

コンクールの 3つの 特徴

1. 協賛・後援

省庁をはじめ、
毎年多くの協賛・
後援をいただいている
コンクールです。

令和6年度
農林水産大臣賞
新潟県 中学2年生
小林 蒼依さん

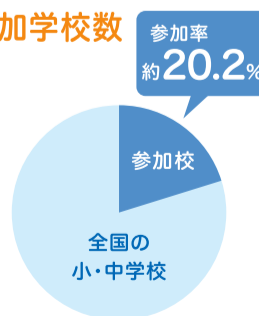


2. 令和6年度参加学校数

全国の
小・中学校のうち

5,820
校

出典：文部科学省
令和6年度学校基本調査
(全国の小・中学校数)



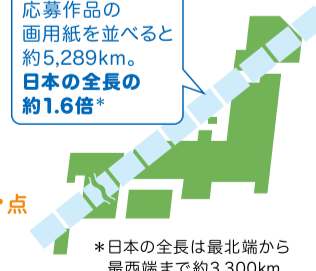
3. 歴史

昭和47年より
約半世紀続く歴史
あるコンクールです。

応募総数
9,794,654点

*四つ切サイズの画用紙の長辺を
約54cmとして換算

これまでの
応募作品の
画用紙を並べると
約5,289km。
日本の全長の
約1.6倍*





JA共済全国小・中学生
書道・交通安全ポスター
コンクール

Q



ただ
正しいのは
3つのうちの
どれ?

どう
道路をわたるときに
しないといけないことは?

- ① みぎひだり 右左のかくにん
 - ② よこある 横歩き
 - ③ スキップ スキップ
- ▶ こた つぎ 答えは次の
ページを見てね!



わかるかな?



© 2006 JA-KYOSAI

内閣府特命担当大臣賞
和歌山県 嶋田 えりさん
(小学2年生)

こう とう あん ぜん
**交通安全の
お約束!**

どう 路をわたるとき、くるま
と 止まってくれていても、他
のバイクや自転車じてんしゃが来な
いか、右・左・右の順じゆんで確
かめてからわたろうね!

すう じ
**数字でみる
交通安全!**

307,930

けん件

れい わ ねん ねんかん ころ
令和5年の1年間で、交
通事故は307,930件も
お 起きているんだ。みんな
交通ルールはちゃんと
まも 守ろうね。

●交通事故発生状況(令和5年中)
出典:警察庁資料による

3月	日	月	火	水	木	金	土
	1
	2	3	4	5	6	7	8
	9	10	11	12	13	14	15
	16	17	18	19	20	21	22
	23/30	24/31	25	26	27	28	29

4月

2025 APRIL

5月	日	月	火	水	木	金	土
	1	2	3
	4	5	6	7	8	9	10
	11	12	13	14	15	16	17
	18	19	20	21	22	23	24
	25	26	27	28	29	30	31

日	月	火	水	木	金	土
30	31	1	2	3	4	5
6	7	8	9	10	11	12
13	14	15	16	17	18	19
20	21	22	23	24	25	26
27	28	29 <small>しょうわ ひ 昭和の日</small>	30	1	2	3



JA共済全国小・中学生
書道・交通安全ポスター
コンクール

ヘルメット
わすれずにね。



Q

ヘルメットを
かぶらないといけないのは、
なにの
何に乗るとき？

- ① ライオン
- ② UFO
- ③ 自転車

▶ 答えは次のページを見てね！

どれかな？



- 前のページの
クイズの答え：
① 右左のかくにん

© 2006 JA-KYOSAI

文部科学大臣賞
宮城県 小浦 詢さん
(小学1年生)



交通安全のお約束！

自転車で乗っていて、転んだり事故
で頭をぶつくと大変なケガになっ
てしまうよ。自転車に乗るときは忘
れずにヘルメットをかぶろう。

数字でみる交通安全！

約50.3%

自転車で乗っていて事故で亡くなっ
た人のうち、約50.3%が頭に大ケ
ガをしたことで亡くなっているんだ
よ。自転車に乗るときは、ヘルメット
をかぶって頭を守ろうね。

● 自転車乗用中における人身損傷主部位別死者数
(令和5年)
出典：警察庁資料による

4月	日	月	火	水	木	金	土
			1	2	3	4	5
	6	7	8	9	10	11	12
	13	14	15	16	17	18	19
	20	21	22	23	24	25	26
	27	28	29	30			

5月
2025 MAY

6月	日	月	火	水	木	金	土
	1	2	3	4	5	6	7
	8	9	10	11	12	13	14
	15	16	17	18	19	20	21
	22	23	24	25	26	27	28
	29	30					

日	月	火	水	木	金	土
27	28	29	30	1	2	3 けんぽう きねんび 憲法記念日
4 みどりの日	5 こどもの日	6 ふりがえきゅうじつ 振替休日	7	8	9	10
11	12	13	14	15	16	17
18	19	20	21	22	23	24
25	26	27	28	29	30	31

地域に暮らす皆さまが、健康で安心して暮らせるために





JA共済全国小・中学生
書道・交通安全ポスター
コンクール

Q



アレし
かない!

あめ ひ くるま
雨の日、車から
なに み
何が見えにくくなる?

- ① 歩いている人
- ② ハンドル
- ③ おばけ

▶ 答えは次の
ページを見てね!

あめ ひ
雨の日は
あぶないね!



© 2006 JA-KYOSAI

- 前のページの
クイズの答え:
③ 自転車



こう つう あん ぜん
交通安全の
お約束!

たとえ急いでも道路
は走らずに歩こう。特に雨
の日は、道がぬれて転びや
すくなるよ。まわりも見え
づらく、とても危ないよ。

すう し
数字でみる
交通安全!

約39.6%

歩いているときに交通事故で亡
くなった人の約39.6%は交通ル
ール違反が無かったにもかかわらず
亡くなっているよ。交通ル
ールを守るのももちろん、まわりをよ
く確かめることも大切だね。

● 歩行中(第1※・第2当事者)の法令違
反別・年齢層別死者数(令和5年中)
出典:警察庁資料より算出

※第1当事者とは、最初に交通事故に関与した
事故当事者のうち最も過失の重い者をい
います。

農林水産大臣賞
千葉県 原 咲花さん
(小学2年生)

5月	日	月	火	水	木	金	土
					1	2	3
	4	5	6	7	8	9	10
	11	12	13	14	15	16	17
	18	19	20	21	22	23	24
	25	26	27	28	29	30	31

6月
2025 JUNE

7月	日	月	火	水	木	金	土
			1	2	3	4	5
	6	7	8	9	10	11	12
	13	14	15	16	17	18	19
	20	21	22	23	24	25	26
	27	28	29	30	31		

日	月	火	水	木	金	土
1	2	3	4	5	6	7
8	9	10	11	12	13	14
15	16	17	18	19	20	21
22	23	24	25	26	27	28
29	30	1	2	3	4	5



JA共済全国小・中学生
書道・交通安全ポスター
コンクール

みんなも
わかるよね。



Q

じてんしゃの
自転車に乗っているときに
ひょうしき
標識を見かけたら
どうする？

- ① タッチする
- ② ムシする
- ③ かくにんする

こた 答えは次のページを見てね！

かんたん！
かんたん！



© 2006 JA-KYOSAI

● 前のページの
クイズの答え：
① 歩いている人

内閣府特命担当大臣賞
埼玉県 白川 歩美さん
(小学6年生)



交通安全の豆知識！

道路でよく見かける「止まれ」の標識。実は東京オリンピックを前にした2017年から、外国人にもわかるように「STOP」という英語も追加されたものが登場したんだよ。

自転車の死亡事故における
交通ルール違反ランキング

- 1位 安全運転義務違反
- 2位 交差点安全進行義務違反
- 3位 信号無視

【安全運転義務違反】安全を確かめなかつたり、ハンドルをきちんと操作しなかつたりするなど。
【交差点安全進行義務違反】信号のない交差点で優先されている車などの進进行を邪魔するなど。

● 自転車(第1※・第2当事者)の法令違反別死亡事故件数の推移(令和5年中)
出典:警察庁資料による

※第1当事者とは、最初に交通事故に関与した事故当事者のうち最も過失の重い者をいいます。

6月	日	月	火	水	木	金	土
	1	2	3	4	5	6	7
	8	9	10	11	12	13	14
	15	16	17	18	19	20	21
	22	23	24	25	26	27	28
	29	30

7月
2025 JULY

8月	日	月	火	水	木	金	土
	1	2
	3	4	5	6	7	8	9
	10	11	12	13	14	15	16
	17	18	19	20	21	22	23
	24/31	25	26	27	28	29	30

日	月	火	水	木	金	土
29	30	1	2	3	4	5
6	7	8	9	10	11	12
13	14	15	16	17	18	19
20	21 海の日	22	23	24	25	26
27	28	29	30	31	1	2



JA共済全国小・中学生
書道・交通安全ポスター
コンクール

えっと、
えっと…



Q

ある 歩きながら使うと、
くるま 車などの音が聞こえにくく
なつてあぶないのはどれ？

- ① ぼうし
- ② イヤホン
- ③ つえ

▶ 答えは次のページを見てね！

絵がヒント
だね。



- 前のページの
クイズの答え：
③ かくにんする

© 2006 JA-KYOSAI

警察庁長官賞
愛媛県 今村 芽生さん
(中学3年生)

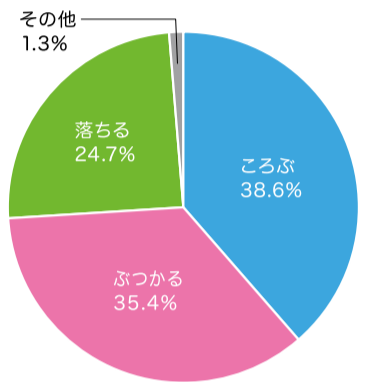


交通安全のお約束！

ある 歩くときにイヤホンなどで音楽を聴
いていると、車が近づいて来ても気づ
くのがおくれるからキケンだよ。歩き
スマホも絶対にやめよう！

グラフでみる交通安全！

歩きスマホ等による
事故種別ごとの救急搬送グラフ



ある 歩きスマホなどでまわりへの注意が
おろそかになると転んで大ケガをし
たり、駅のホームから落ちてしまったり
するよ。絶対にやめようね。

● 事故種別ごとの救急搬送人員(令和元年～令和5年)
出典: 東京消防庁資料による

7月	日	月	火	水	木	金	土
	.	.	1	2	3	4	5
	6	7	8	9	10	11	12
	13	14	15	16	17	18	19
	20	21	22	23	24	25	26
	27	28	29	30	31	.	.

8月
2025 AUGUST

9月	日	月	火	水	木	金	土
	.	1	2	3	4	5	6
	7	8	9	10	11	12	13
	14	15	16	17	18	19	20
	21	22	23	24	25	26	27
	28	29	30

日	月	火	水	木	金	土
27	28	29	30	31	1	2
3	4	5	6	7	8	9
10	11 やま び 山の日	12	13	14	15	16
17	18	19	20	21	22	23
24 / 31	25	26	27	28	29	30

地域に暮らす皆さまが、健康で安心して暮らせるために





JA共済全国小・中学生
書道・交通安全ポスター
コンクール

ちゃんと
まも
守ろうね!



Q

信号が赤のときは、
どうするのが
ルール?

- ① 進む
- ② 止まる
- ③ おどる

▶答えは次のページを見てね!

ボクも
知っているよ。



●前のページの
クイズの答え: ②イヤホン

©2006 JA-KYOSAI

文部科学大臣賞
三重県 山口 敦輝さん
(小学4年生)



交通安全のお約束!

信号機のある横断歩道は、必ず信号が青のときにわたろう。車が来ていないと思っても青以外のときは、わたってはダメだよ。

数字でみる交通安全!

約59.2%

人が死亡してしまった歩行者と車両の交通事故の半数以上は交差点、またはその近くで起きているんだ! 細心の注意が必要だね。

●事故類型別・道路形状別死亡事故件数(令和5年中)
出典:警察庁資料より算出

8月	日	月	火	水	木	金	土
	1	2
	3	4	5	6	7	8	9
	10	11	12	13	14	15	16
	17	18	19	20	21	22	23
	24	25	26	27	28	29	30

9月

2025 SEPTEMBER

10月	日	月	火	水	木	金	土
	.	.	.	1	2	3	4
	5	6	7	8	9	10	11
	12	13	14	15	16	17	18
	19	20	21	22	23	24	25
	26	27	28	29	30	31	.

日	月	火	水	木	金	土
31	1	2	3	4	5	6
7	8	9	10	11	12	13
14	15 敬老の日	16	17	18	19	20
21	22	23 秋分の日	24	25	26	27
28	29	30	1	2	3	4

農業のために 地域のために 明日のために





JA共済全国小・中学生
書道・交通安全ポスター
コンクール

む、
むずかしい!



Q

自転車の
正しい乗り方は
どれ?

- ① 一人乗り
- ② 片手運転
- ③ 立ち乗り

▶答えは次のページを見てね!

わかった!



●前のページの
クイズの答え: ②止まる

©2006 JA-KYOSAI

文部科学大臣賞
愛媛県 近藤 穂さん
(中学1年生)

何があった?

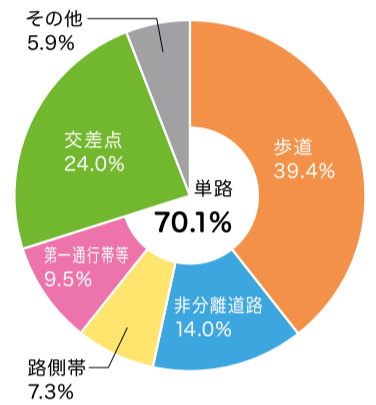


交通安全のお約束!

歩きスマホと同様に、自転車に乗っているときのスマホ利用はとっても危ないよ。スマホを使うときは一度自転車を降りようね。

グラフでみる交通安全!

衝突地点別自転車対歩行者の歩行者死亡・重傷事故グラフ



歩道では歩行者を優先して、すぐに止まれるようにゆっくり走ろうね。

●衝突地点別自転車対歩行者の歩行者死亡・重傷事故件数(令和5年)
出典:警察庁資料による

9月	日	月	火	水	木	金	土
		1	2	3	4	5	6
	7	8	9	10	11	12	13
	14	15	16	17	18	19	20
	21	22	23	24	25	26	27
	28	29	30				

10月

2025 OCTOBER

11月	日	月	火	水	木	金	土
							1
	2	3	4	5	6	7	8
	9	10	11	12	13	14	15
	16	17	18	19	20	21	22
	23	24	25	26	27	28	29

日	月	火	水	木	金	土
28	29	30	1	2	3	4
5	6	7	8	9	10	11
12	13 <small>スポーツの日</small>	14	15	16	17	18
19	20	21	22	23	24	25
26	27	28	29	30	31	1



JA共済全国小・中学生
書道・交通安全ポスター
コンクール

カッコイイ!



Q

反射材に、
光が当たると
どうなる?

- ① 光る
- ② 音になる
- ③ かたくなる

▶答えは次のページを見てね!

ボクも
つけよう!



●前のページの
クイズの答え:①一人乗り

©2006 JA-KYOSAI

警察庁長官賞
愛媛県 高石 百花さん
(小学6年生)



反射材と明るい服で
自分をアピール

反射材をつける3つのポイント!

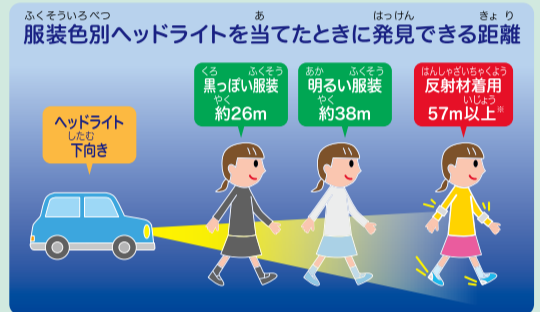
- ① つつや足首など自動車のライトが当たりやすい高さにつけよう!
- ② 注意をひけるよう動きのある場所につけよう!
- ③ 道路を横断するとき目立つよう、横にもつけよう!

数字でみる交通安全!

57m以上

反射材は車から約57m以上はなれていてもライトに反射して光るんだ。反射材をつけて運転手さんに早めに気づいてもらおう!

出典:一般社団法人 日本反射材普及協会資料による



※この結果はJPMマークのついた製品によるもので、面積2.5㎡かつ117mcd/lux以上の反射材を使用

10月	日	月	火	水	木	金	土
				1	2	3	4
	5	6	7	8	9	10	11
	12	13	14	15	16	17	18
	19	20	21	22	23	24	25
	26	27	28	29	30	31	

11月
2025 NOVEMBER

12月	日	月	火	水	木	金	土
		1	2	3	4	5	6
	7	8	9	10	11	12	13
	14	15	16	17	18	19	20
	21	22	23	24	25	26	27
	28	29	30	31			

日	月	火	水	木	金	土
26	27	28	29	30	31	1
2	3 文化の日	4	5	6	7	8
9	10	11	12	13	14	15
16	17	18	19	20	21	22
23 勤労感謝の日 /30	24 振替休日	25	26	27	28	29

地域に暮らす皆さまが、健康で安心して暮らせるために





JA共済全国小・中学生
書道・交通安全ポスター
コンクール

Q



とも
友だち
かな？

どう
道路をわたるとき、
き
気をつけないといけないものは？

- ① とも
友だち
- ② くるま
車
- ③ てんき
天気

▶ 答えは次の
ページを見てね！

キホンだね！



© 2006 JA-KYOSAI

● 前のページの
クイズの答え：
① 光る

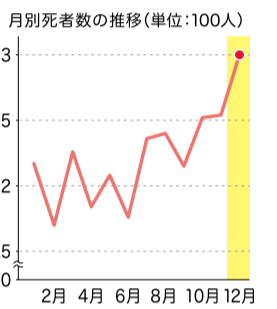
内閣府特命担当大臣賞
岡山県 田中 優衣さん
(中学1年生)



こう とう あん ぜん
交通安全の
やく そく
お約束！

ねんまつ いそ くるま
年末は急いでいる車が
おお いじょう
多いから、いつも以上に
あんぜん かくにん
安全確認しようね。

グラフでみる
交通安全！



こう とう じ こ な ひと
交通事故で亡くなる人の
かず がつ もっと おお
数は12月が最も多いよ。
き
気をつけようね。

● 月別死者数の推移(令和5年中)
出典:警察庁資料より作成

11月	日	月	火	水	木	金	土
	1
	2	3	4	5	6	7	8
	9	10	11	12	13	14	15
	16	17	18	19	20	21	22
	23 ³⁰	24	25	26	27	28	29

12月

2025 DECEMBER

1月	日	月	火	水	木	金	土
	1	2	3
	4	5	6	7	8	9	10
	11	12	13	14	15	16	17
	18	19	20	21	22	23	24
	25	26	27	28	29	30	31

日	月	火	水	木	金	土
30	1	2	3	4	5	6
7	8	9	10	11	12	13
14	15	16	17	18	19	20
21	22	23	24	25	26	27
28	29	30	31	1	2	3



JA共済全国小・中学生
書道・交通安全ポスター
コンクール

みんなも
やろうね!



Q

おう 横だん歩道を
わたるとき、
て 手はどうする?

- ① あげる
- ② まわす
- ③ はく手する

こた 答えは次のページを見てね!

じょうず
上手に
できるかな?



まえ
●前のページの
こた クイズの答え: ②車

© 2006 JA-KYOSAI

農林水産大臣賞
新潟県 小林 蒼依さん
(中学2年生)



こう つう あん ぜん やく そく
交通安全のお約束!

しんこう き ない 横断歩道では、歩行
しゃゆうせん 優先が交通ルール。でも、気づか
ずに止まってくれない車もいるので、
て 手をあげたり、運転手と目を合わせ
て、自分に気づいてもらうようアピ
ールしようね。

すうじ でみる交通安全!
約36.8%

じどう こつうし こ やく
児童の交通事故の約36.8%が、登下
こうちゆう お 校中に起きているよ。慣れた場所ほ
ど、油断しないように要注意!

●歩行中幼児・児童の通行目的別死者・重傷者数
(令和元年～令和5年合計)
出典：警察庁資料による

12月

日	月	火	水	木	金	土
	1	2	3	4	5	6
7	8	9	10	11	12	13
14	15	16	17	18	19	20
21	22	23	24	25	26	27
28	29	30	31			

1月
2026 JANUARY

2月

日	月	火	水	木	金	土
1	2	3	4	5	6	7
8	9	10	11	12	13	14
15	16	17	18	19	20	21
22	23	24	25	26	27	28

日	月	火	水	木	金	土
28	29	30	31	1 <small>がんにつ 元日</small>	2	3
4	5	6	7	8	9	10
11	12 <small>せいじん ひ 成人の日</small>	13	14	15	16	17
18	19	20	21	22	23	24
25	26	27	28	29	30	31



JA共済全国小・中学生
書道・交通安全ポスター
コンクール

ひか
光るとい
ことは…



Q

はん しゃ ざい
反射材は、
どんな人が
つか
使うといい？

- ① 家にいる人
- ② 夜道を歩く人
- ③ バスに乗る人

▶ 答えは次のページを見てね！

ぜんぶ？



● 前のページの
クイズの答え：①あげる

© 2006 JA-KYOSAI

農林水産大臣賞
岡山県 岡本 咲耶さん
(小学5年生)



こう つう あん ぜん やく そく
交通安全のお約束！

くら よ みち あめ ひ くるま ほ こうしゃ
暗い夜道や雨の日は、車が歩行者
に気づきにくくなることも。出かけ
るときは明るい色の服装や反射材
を身につけて目立つようにしようね。

すう じ こう つう あん ぜん
数字でみる交通安全！

17時~19時台

こう つう し ぼう し こ くら じ
交通事故は暗くなり始める17
時から19時台に多く起きているよ。夕
方はいつも以上に周囲に気を配ろう。

● 薄暮時間帯における死亡事故に係る分析
(令和元年~令和5年)
出典：警察庁資料による

1月	日	月	火	水	木	金	土
	1	2	3
	4	5	6	7	8	9	10
	11	12	13	14	15	16	17
	18	19	20	21	22	23	24
	25	26	27	28	29	30	31

2月

2026 FEBRUARY

3月	日	月	火	水	木	金	土
	1	2	3	4	5	6	7
	8	9	10	11	12	13	14
	15	16	17	18	19	20	21
	22	23	24	25	26	27	28
	29	30	31

日	月	火	水	木	金	土
1	2	3	4	5	6	7
8	9	10	11 建国記念の日	12	13	14
15	16	17	18	19	20	21
22	23 天皇誕生日	24	25	26	27	28
1	2	3	4	5	6	7

地域に暮らす皆さまが、健康で安心して暮らせるために





JA共済全国小・中学生
書道・交通安全ポスター
コンクール

もう
わかるよね。



Q

交通ルールは
何にあわないために
ある？

- ① ゾンビ
- ② 事故
- ③ どろぼう

▶ 答えは裏表紙を見てね！

交通ルールって
大切！



© 2006 JA-KYOSAI

- 前のページの
クイズの答え：
② 夜道を歩く人

警察庁長官賞

鹿児島県 吉屋 璃音さん
(小学3年生)



交通安全のお約束！

自転車で乗りながらのイヤホンの利用は、十分に気をつけているつもりでも、注意が散まらなくなっているよ。事故の原因になるから止めようね。

交通事故が少ない
都道府県トップ3

1位 島根県

2位 鳥取県

3位 秋田県

交通事故件数を人口10万人あたりで見ると、最も少ないのは島根県！
交通ルールと思いやり、ゆずりあいの精神で交通事故を減らしましょう。

● 都道府県別人口10万人当たり交通事故発生状況
(令和5年中)
出典：警察庁資料による

2月	日	月	火	水	木	金	土
	1	2	3	4	5	6	7
	8	9	10	11	12	13	14
	15	16	17	18	19	20	21
	22	23	24	25	26	27	28

3月

2026 MARCH

4月	日	月	火	水	木	金	土
	.	.	.	1	2	3	4
	5	6	7	8	9	10	11
	12	13	14	15	16	17	18
	19	20	21	22	23	24	25
	26	27	28	29	30	.	.

日	月	火	水	木	金	土
1	2	3	4	5	6	7
8	9	10	11	12	13	14
15	16	17	18	19	20 春分の日	21
22	23	24	25	26	27	28
29	30	31	1	2	3	4