



JA共済小・中学生
書道・交通安全ポスター
コンクール

応募マニュアル

学校教員様向け



© 2006 JA-KYOSAI



© 2006 JA-KYOSAI

はじめに

「応募用ツール」 の目的

学校教員の皆さまへ

J A 共済は、相互扶助・思いやりの精神を、次代をになう小・中学生にも伝えていくとともに、児童・生徒の書写教育に貢献することを目的として、小・中学生を対象とした「書道コンクール」を、児童・生徒の図画工作・美術教育の高揚をはかり、交通安全思想を幅広く社会に訴えることを目的として「交通安全ポスターコンクール」を開催しています。

この度、コンクールに応募する学校教員の皆さまの作業負担を軽減することを目的に、「応募者名簿」「送付状」「作品名札」が簡単にできる、「応募用ツール」を作成しました。

使用方法をマニュアルにまとめましたので、ぜひご活用ください。

「応募用ツール」を 導入することによってできること

- 「応募者名簿」シートに入力することで送付状や作品名札の作成が簡単になります。※他のリストデータなどからコピー&ペーストをして入力することも可能です。
- 「応募者名簿」シートに入力することで応募者数を自動集計し、送付状が自動作成されます。
- 「応募者名簿」シートに入力をし、[名札作成] ボタンを押すことで、名札が自動作成されます。

目次

Chapter0 [概要]

応募フロー	3
学校教員の皆さまにお願いしたいこと	4
「応募用ツール」各シートの役割	6

Chapter1 [はじめの準備]

はじめの準備	10
--------	----

Chapter2 [応募者名簿の作成]

応募者名簿の作成	12
----------	----

Chapter3 [送付状の作成]

送付状の作成	14
--------	----

Chapter4 [作品名札の作成]

作品名札の印刷と貼付け	15
配付用資料の活用方法	17

Chapter5 [外字報告書の作成]

外字報告書の作成	18
----------	----

Chapter6 [作品・「応募用ツール」の提出]

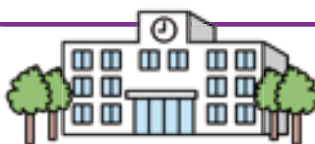
提出方法について	19
作品の提出	20
「応募用ツール」のメール送付	21
「応募用ツール」のパスワード設定	22

① 応募フロー

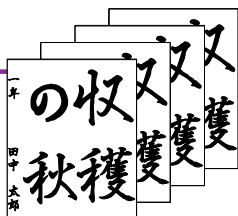


© 2006 JA-KYOSAI

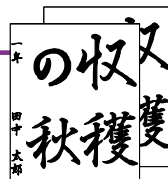
「JA共済 小・中学生
書道・交通安全ポスター
コンクール」の
応募フローは以下になります。



児童・生徒から作品を集めます。

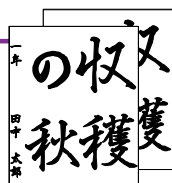


審査*



集めた作品の中から、学校内にて審査を実施し、選出します。

※事前に学校審査にて1学級5点程度に
絞り込んで応募いただければ幸いです。



選出した作品を指定の応募先に提出します。



応募作品を募集要項に基づき審査・選考をいたします。

② 学校教員の皆さまに お願いしたいこと

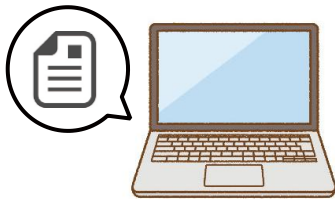
「応募用ツール」を使って
「JA共済 小・中学生
書道・交通安全ポスター
コンクール」に
ご応募いただく際の手順は
以下となります。



© 2006 JA-KYOSAI

Chapter1

はじめの準備



「応募用ツール」をお使いの PC に
ダウンロードしていただきます。

Chapter2

応募者名簿の作成

条幅の部			
学年	氏 名	フリガナ	外字
小1	田中 太郎	タナカ タロウ	
小1	鈴木 一朗	スズキ イチロウ	
小1	辻村 晴	ツジムラ ハル	○
小1	芦田 京子	アシダ キョウコ	
小1	石井 真由美	イシイ マユミ	

応募作品に同封いただく
応募者名簿の作成を行います。

「応募用ツール」の
「応募者名簿」シートに、
当コンクールに応募する児童・生徒の
必要情報を入力していただきます。

【学校審査ありの場合】

学校内にて審査を実施し、選出された児童・生徒のみ入力してください。

Chapter3

送付状の作成

JA共済 小・中学生 書道・交通安全ポスターコンクール 送付状

【学校審査ありの場合】
選出された児童・生徒のみ入力してください。

！「審査ありの場合は、下表に総応募数の内訳を手入力してください。」

応募作品に同封いただく送付状の作成を行います。
応募作品点数は、応募者名簿の学年欄入力数が自動反映されます。参加賞は1人1点とし、希望数量を手入力してください。

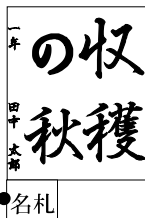
【学校審査ありの場合】

総応募数の内訳も手入力にて報告してください。

Chapter 4

作品名札の作成

【作品名札】	
住所	〒100-0001 東京都千代田区千代田1-1-1
氏名	東京都
フリガナ	トウキョウトウ
学校名	豊島区立立石小学校
学年	小1
フリガナ	トウキョウトウ
氏名	田中 太郎
フリガナ	タナカ タロウ
J A 名	J A 番号
J A 共通 小・中学生 書道コンクール 年組の部	



応募作品に貼付けていただく、
名札の作成を行います。
「応募用ツール」の「応募者名簿」に
入力した情報が「作品名札」シートに
反映されますので、
切り取った名札を各作品に
貼付けてください。

Chapter 5

外字報告書の作成

JA 共通 小・中学生 書道・交通安全ポスターコンクール 外字報告書	
J A 名	J A 番号
学校名	豊島区立立石小学校
学年	小1
氏名	田中 太郎
フリガナ	タナカ タロウ
J A 名	J A 番号
J A 共通 小・中学生 書道コンクール 年組の部	

外字報告書とは、応募作品に同封いただく外字報告書の作成を行います。学校名や応募児童・生徒の氏名に外字（PCで表示できない漢字）がある場合には、「応募用ツール」の「外字報告書」に必要情報を入力した後、正しい漢字を手書きで記載いただき、応募作品に同封してください。

応募作品に同封いただく外字報告書の作成を
行います。学校名や応募児童・生徒の氏名に
外字（PCで表示できない漢字）がある場合には、
「応募用ツール」の「外字報告書」に必要情報
を入力した後、正しい漢字を手書きで記載いただき、
応募作品に同封してください。

Chapter 6

作品・「応募用ツール」の提出



①作品と「応募者名簿」「送付状」
「外字報告書」を出力し同封した上で
指定の応募先に提出していただきます。

②「応募用ツール」を指定の
メールアドレスに送付いただきます。

【注意事項】

出力紙提出（作品に同封）、データ提出（メール送付）の
両方を終えて応募完了となります。

使用は任意
 入力が必要なし

作品名札 _ 条幅

【応募者名簿】										【作品名札】									
応募者名簿に追加して入力 の件名を										作品名札に追加して入力 の件名を									
品名	東京都									品名	東京都								
フリガナ	トウキョウト									フリガナ	トウキョウト								
学校名	豊後市立ボススター小学校									学校名	豊後市立ボススター小学校								
学年	小1									学年	小1								
フリガナ	ボススター									フリガナ	ボススター								
品名	田中 太郎									品名	鈴木 一郎								
フリガナ	タナカ タロウ									フリガナ	Suzuki Ichiro								
JAN	JAN番号									JAN	JAN番号								
JAN番号・学年名 募集コンクール 募集年										JAN番号・学年名 募集コンクール 募集年									
【作品名札】										【作品名札】									
品名	東京都									品名	東京都								
フリガナ	トウキョウト									フリガナ	トウキョウト								
学校名	豊後市立ボススター小学校									学校名	豊後市立ボススター小学校								
学年	小1									学年	小1								
フリガナ	ボススター									フリガナ	ボススター								
品名	辻村 晴									品名	野田 京子								
フリガナ	ツジムラ ヒロ									フリガナ	ノダ キョウコ								
JAN	JAN番号									JAN	JAN番号								
JAN番号・学年名 募集コンクール 募集年										JAN番号・学年名 募集コンクール 募集年									

「応募者名簿」の[条幅の部]に入力し、[名札作成]ボタンをクリックすることで、入力された情報に基づき作品名札が作成されます。※[名札作成]ボタンをクリックするまでは白紙となります。

使用は任意
 入力が必要なし

作品名札 _ 半紙

【応募者名簿】										【作品名札】									
応募者名簿に追加して入力 の件名を										作品名札に追加して入力 の件名を									
品名	東京都									品名	東京都								
フリガナ	トウキョウト									フリガナ	トウキョウト								
学校名	豊後市立ボススター小学校									学校名	豊後市立ボススター小学校								
学年	小1									学年	小1								
フリガナ	ボススター									フリガナ	ボススター								
品名	田中 太郎									品名	鈴木 一郎								
フリガナ	タナカ タロウ									フリガナ	Suzuki Ichiro								
JAN	JAN番号									JAN	JAN番号								
JAN番号・学年名 募集コンクール 募集年										JAN番号・学年名 募集コンクール 募集年									
【作品名札】										【作品名札】									
品名	東京都									品名	東京都								
フリガナ	トウキョウト									フリガナ	トウキョウト								
学校名	豊後市立ボススター小学校									学校名	豊後市立ボススター小学校								
学年	小1									学年	小1								
フリガナ	ボススター									フリガナ	ボススター								
品名	辻村 晴									品名	野田 京子								
フリガナ	ツジムラ ヒロ									フリガナ	ノダ キョウコ								
JAN	JAN番号									JAN	JAN番号								
JAN番号・学年名 募集コンクール 募集年										JAN番号・学年名 募集コンクール 募集年									

「応募者名簿」の[半紙の部]に入力し、[名札作成]ボタンをクリックすることで、入力された情報に基づき作品名札が作成されます。※[名札作成]ボタンをクリックするまでは白紙となります。

使用は任意
 入力が必要なし

作品名札 _ 硬筆

【応募者名簿】										【作品名札】									
応募者名簿に追加して入力 の件名を										作品名札に追加して入力 の件名を									
品名	東京都									品名	東京都								
フリガナ	トウキョウト									フリガナ	トウキョウト								
学校名	豊後市立ボススター小学校									学校名	豊後市立ボススター小学校								
学年	小1									学年	小1								
フリガナ	ボススター									フリガナ	ボススター								
品名	田中 太郎									品名	鈴木 一郎								
フリガナ	タナカ タロウ									フリガナ	Suzuki Ichiro								
JAN	JAN番号									JAN	JAN番号								
JAN番号・学年名 募集コンクール 募集年										JAN番号・学年名 募集コンクール 募集年									
【作品名札】										【作品名札】									
品名	東京都									品名	東京都								
フリガナ	トウキョウト									フリガナ	トウキョウト								
学校名	豊後市立ボススター小学校									学校名	豊後市立ボススター小学校								
学年	小1									学年	小1								
フリガナ	ボススター									フリガナ	ボススター								
品名	辻村 晴									品名	野田 京子								
フリガナ	ツジムラ ヒロ									フリガナ	ノダ キョウコ								
JAN	JAN番号									JAN	JAN番号								
JAN番号・学年名 募集コンクール 募集年										JAN番号・学年名 募集コンクール 募集年									

「応募者名簿」の[硬筆の部]に入力し、[名札作成]ボタンをクリックすることで、入力された情報に基づき作品名札が作成されます。※[名札作成]ボタンをクリックするまでは白紙となります。

書道コンクールの課題、応募規格など作品応募に関する詳細となります。手書き用の作品名札もついていますので児童・生徒への配布用としてもご使用いただけます。

こちらの配布用資料の使用は任意です。

名札の作成には配布用資料か、「作品名札_条幅」「作品名札_半紙」「作品名札_硬筆」シートをご使用ください。

外字報告書

JA共済 小・中学生 書道・交通安全ポスターコンクール 外字報告書

J/A名	JA書ボコン	
学校名	書道市立ポスター小学校	
担当者名	近藤 翔太	

外字有無	有	外字数	12
------	---	-----	----

氏名に「外字」がある場合は、この書種にご記入の上作品に同封してください。
 「外字」がない場合でも作品に同封して提出をお願いします。
 学校名やJA名に「外字」がある場合には字書きで記載ください。

■下記内容は記入例です

応募の部	学年	フリガナ
ポスター	小5	正しい漢字系名
		ヨシダ リョウ
		吉田 亮

外字内容「成名」の「真」の上側の正式な字体は「本」になります。

応募の部	学年	フリガナ
条幅	小1	正しい漢字系名
		タカ タカウ

外字内容

応募作品の提出の際に同封する「外字報告書」の作成に使用していただきます。

応募数_集計シート

入力が必要なし

	A	B	C	D	E	F	G	H	I	J	K	L	M	N	O	P
1	JA名	学校名	区分	小1	小2	小3	小4	小5	小6	中1	中2	中3	合計			
2	JA書ボコン	書道市立ポスター小学校	条幅	4	0	0	0	0	0	0	0	0	4			
3	JA書ボコン	書道市立ポスター小学校	半紙	4	0	0	0	0	0	0	0	0	4			
4	JA書ボコン	書道市立ポスター小学校	ポスター	4	0	0	0	0	0	0	0	0	4			

【学校関係者の皆様へ】
このシートを直接入力によって更新することはありません。

「応募者名簿」に入力した情報が反映されます。

応募者名簿_集計シート

入力が必要なし

	A	B	C	D	E	F	G	H	I	J	K	L	M	N
1	JA名	学校名	半紙・条幅・ポスター	学年	氏名	フリガナ	外字							
2	JA書ボコン	立ポスター	条幅	小1	田中 太郎	タロウ	〇							
3	JA書ボコン	立ポスター	条幅	小1	辻村 晴シムラ	ハ	〇							
4	JA書ボコン	立ポスター	条幅	小1	鈴木 一樹	キイチロ	〇							
5	JA書ボコン	立ポスター	条幅	小1	声田 京子	キョウコ	〇							
6	JA書ボコン	立ポスター	条幅											
7	JA書ボコン	立ポスター	条幅											
8	JA書ボコン	立ポスター	条幅											
9	JA書ボコン	立ポスター	条幅											
10	JA書ボコン	立ポスター	条幅											
11	JA書ボコン	立ポスター	条幅											
12	JA書ボコン	立ポスター	条幅											
13	JA書ボコン	立ポスター	条幅											
14	JA書ボコン	立ポスター	条幅											
15	JA書ボコン	立ポスター	条幅											
16	JA書ボコン	立ポスター	条幅											
17	JA書ボコン	立ポスター	条幅											
18	JA書ボコン	立ポスター	条幅											
19	JA書ボコン	立ポスター	条幅											
20	JA書ボコン	立ポスター	条幅											
21	JA書ボコン	立ポスター	条幅											
22	JA書ボコン	立ポスター	条幅											
23	JA書ボコン	立ポスター	条幅											
24	JA書ボコン	立ポスター	条幅											
25	JA書ボコン	立ポスター	条幅											
26	JA書ボコン	立ポスター	条幅											
27	JA書ボコン	立ポスター	条幅											

【学校関係者の皆様へ】
このシートを直接入力によって更新することはありません。

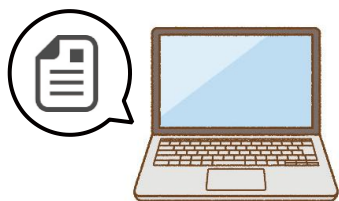
「応募者名簿」に入力した情報が反映されます。

はじめの準備



「応募用ツール」のダウンロード手順、ファイルの管理方法をご説明いたします。

STEP 1 「応募用ツール」をダウンロードする。



「応募用ツール」をお使いの PC にダウンロードしてください。

ダウンロード方法

「応募用ツール」は、
「JA共済書道コンクールホームページ」から
ダウンロードしてください。

JA共済 全国小・中学生 書道・交通安全ポスターコンクール

検索

(HP - 「応募方法」 - 日本地図から「福井」を選択)

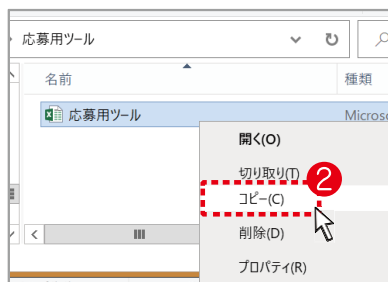
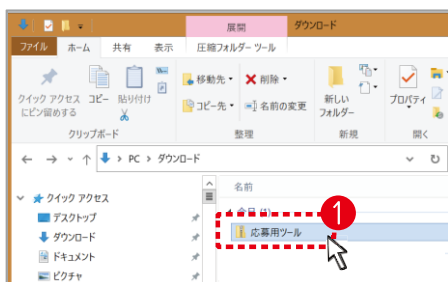
STEP 2

ファイル名を変更する



運用上、
「応募用ツール」のファイル名を
指定の名称に変更していただきます。

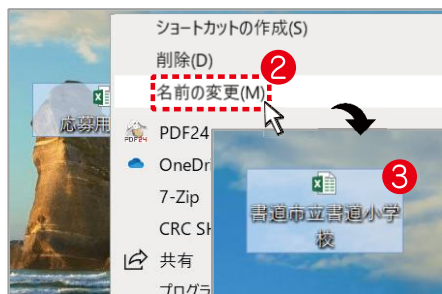
- 1 「応募用ツール」をデスクトップ上にコピーします。
ダウンロードしたZIPファイル^①を解凍しエクセルファイルを
右クリック → [コピー (C)]^②を選択してください。



- 2 デスクトップ上で右クリックを行い、[貼り付け (P)]^①を選択すると
デスクトップ上に「応募用ツール」がコピーされます。
「応募用ツール」上で右クリック → [名前の変更 (M)]^②を選択し、
ファイル名の変更を行ってください。

ファイル名は「**学校名**」^③となります。

例) 学校名「書道市立書道小学校」の場合・・・ファイル名は「書道市立書道小学校」となります。

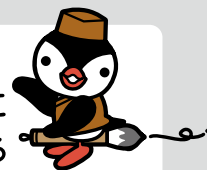


※コピー・ファイル名変更前の元のデータに入力しないようお気をつけください。

応募者名簿 の作成

「応募用ツール」の

応募者名簿シートに
コンクールに応募する
児童・生徒の情報を
入力していきます。



© 2006 JA-KYOGSAI

※こちらのシートの情報が各シートに
反映されます。誤入力や入力漏れの
ないようお願いいたします。

1

JA共済 小・中学生 書道・交通安全ポスターコンクール 応募者名簿

県名	東京都
フリガナ	ジェイエーショボコン
JA名	JA書ボコン
フリガナ	シドウシリツポスターショウガッコウ
学校名	書道市立ポスター小学校

名札作成

担当者名 近藤 翔太

象印の部				半紙の部				交通安全ポスターの部			
学年	氏名	フリガナ	外字	学年	氏名	フリガナ	外字	学年	氏名	フリガナ	外字
小1	田中 太郎	タナカ タロウ		小1	田中 太郎	タナカ タロウ		小1	田中 太郎	タナカ タロウ	
小1	鈴木 一朗	スズキ イチロウ		小1	鈴木 一朗	スズキ イチロウ		小1	鈴木 一朗	スズキ イチロウ	
小1	辻村 晴	ツジムラ ハル	○	小1	辻村 晴	ツジムラ ハル	○	小1	辻村 晴	ツジムラ ハル	○
小1	芦田 京子	アシダ キョウコ		小1	芦田 京子	アシダ キョウコ		小1	芦田 京子	アシダ キョウコ	
小1	石井 真由美	イシイ マユミ		小1	石井 真由美	イシイ マユミ		小1	石井 真由美	イシイ マユミ	
小1	有村 滉音	アリムラ リオン		小1	有村 滉音	アリムラ リオン		小1	有村 滉音	アリムラ リオン	
小1	佐藤 一	サドウ ハジメ		小1	佐藤 一	サドウ ハジメ		小1	佐藤 一	サドウ ハジメ	
小1	浜辺 裕	ハマベ ユウ		小1	浜辺 裕	ハマベ ユウ		小1	浜辺 裕	ハマベ ユウ	
小1	角田 真央	カクタ マオ	○	小1	角田 真央	カクタ マオ	○	小1	角田 真央	カクタ マオ	○
小1	小泉 太郎	コイズミ タロウ		小1	小泉 太郎	コイズミ タロウ		小1	小泉 太郎	コイズミ タロウ	

1

■ 学校情報の入力

[県名] を入力。^① [JA名] [フリガナ] を入力。^②

[学校名] [フリガナ] を入力。^③ [担当者名] を入力。^④

※下図記入例に合わせてご入力ください。

1

JA共済 小・中学生 書道・交通安全ポスターコンクール 応募者名簿

県名	東京都 ^①
フリガナ	ジェイエーショボコン ^②
JA名	JA書ボコン
フリガナ	シドウシリツポスターショウガッコウ ^③
学校名	書道市立ポスター小学校

名札作成

担当者名 近藤 翔太 ^④

JA共済 小・中学生 書道・交通安全ポスターコンクール 応募者名簿

県名	東京都
フリガナ	ジョイエーシヨボコン
JA名	JA書ボコン
フリガナ	シヨウシリツボスターシヨウガッコウ
学校名	豊道市立ポスター小学校

名札作成

担当者名 近藤 翔太

条幅の部				半紙の部				交通安全ポスターの部			
学年	氏名	フリガナ	外字	学年	氏名	フリガナ	外字	学年	氏名	フリガナ	外字
小1	田中 太郎	タナカ タロウ		小1	田中 太郎	タナカ タロウ		小1	田中 太郎	タナカ タロウ	
小1	鈴木 一朗	スズキ イチロウ		小1	鈴木 一朗	スズキ イチロウ		小1	鈴木 一朗	スズキ イチロウ	
小1	辻村 晴	ツジムラ ハル	○	小1	辻村 晴	ツジムラ ハル	○	小1	辻村 晴	ツジムラ ハル	○
小1	芦田 京子	アシダ キョウコ		小1	芦田 京子	アシダ キョウコ		小1	芦田 京子	アシダ キョウコ	
小1	石井 真由美	イシイ マユミ		小1	石井 真由美	イシイ マユミ		小1	石井 真由美	イシイ マユミ	
小1	有村 凜音	アリムラ リオン		小1	有村 凜音	アリムラ リオン		小1	有村 凜音	アリムラ リオン	

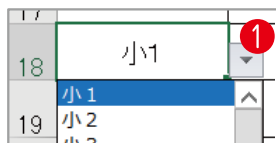
2 [条幅の部]、[半紙の部]、[**硬筆** の部] それぞれのリストに学校審査で選出された、指定の応募先に作品を提出する児童・生徒のみ学年・氏名・フリガナを入力してください。

※応募のない部のリストは空欄のまま問題ございません。

学校審査がある小・中学校では、審査に参加された全児童・生徒の作品を応募するのではなく、**学校審査にて選出された作品のみ**を指定の応募先に提出してください。

■ 学年の選択

セルの ▾ をクリックして該当の学年を選択してください。



■ 応募者の氏名・フリガナの入力・外字の有無チェック

苗字と名前の間は全角スペースを入れてください。

学年	氏名	フリガナ	外字
小1	田中 太郎	タナカ タロウ	
小1	鈴木 一朗	スズキ イチロウ	
小1	辻村 晴	ツジムラ ハル	○

応募者の氏名に外字がある場合は、リスト右側の[外字]の項目に○をつけてください。

※外字とは・・・PC上で表示できない漢字

外字がある場合、外字報告書への記入が必要となります。

▶ Chapter5へ

■ 名札作成

条幅・半紙・硬筆 全てに応募者情報を入力できたら[名札作成]ボタンをクリックします。「完了」と表示されたら

条幅の部 →【作品名札_条幅】シートに名札が作成されます。

半紙の部 →【作品名札_半紙】シートに名札が作成されます。

硬筆の部 →【作品名札_硬筆】シートに名札が作成されます。



【注意事項】

[名札作成] ボタンのクリックから名札作成完了まで最大 10 分程度の時間がかかる場合がございます。クリック後は極力パソコンを操作せずお待ちください。

※パソコン機器のスペックや環境により、名札作成完了までの時間が異なります。

■ 作成した「応募者名簿」は印刷の上、応募作品提出時に同封してください。



© 2006 JA-KYOGSAI

送付状

シートを使って
応募作品に同封いただく
「送付状」の作成を行います。

JA共済 小・中学生 書道・交通安全ポスターコンクール 送付状

県名	福井県
フリガナ	キョウサイレン
JA名	共済連
フリガナ	シヨドウシシヨドウシヨウガクコウ
学校名	書道市立書道小学校
担当者名	共済 太郎

自動的に反映されます

応募作品点数	区分	部門・学年別小計 ※下記の名簿上の学年欄入力数が反映されます									合計
		小1	小2	小3	小4	小5	小6	中1	中2	中3	
条幅の部		10	10	10	10	10	10	10	10	10	90
半紙の部		10	10	10	10	10	10	10	10	10	90
硬筆		10	10	0	0	0	0	0	0	0	20

自動的に反映されます

参加賞の希望枚数	
個	

指定の応募先へ提出する応募作品数	200
点	

自動的に反映されます

総応募作品点数	区分	部門・学年別小計									合計
		小1	小2	小3	小4	小5	小6	中1	中2	中3	
条幅の部		50	50	50	50	50	50	50	50	50	450
半紙の部		50	50	50	50	50	50	50	50	50	450
硬筆		50	50								100

総応募作品数	1000
点	

1 ■ 学校審査なしの場合

「応募者名簿」シートへ入力した〔県名〕〔JA名／フリガナ〕〔学校名／フリガナ〕〔担当者名〕〔応募作品点数〕の情報が自動反映されます。

2 ■ 学校審査ありの場合

上記の自動反映に加えて、〔部門・学年別小計^①〕の箇所に各学年の**総応募数の内訳**をご入力ください。

※総応募数内訳は、学校審査で選出された作品・選出されなかった作品を合算した数字を入力してください。

※各学年の総応募数内訳を入力いただくと自動で「合計」と「総応募作品数^②」が更新されます。

実際の提出作品数と「指定の応募先へ提出する応募作品数^③」が異なる場合は「応募者名簿」シートの入力漏れなどの可能性がございますので、再度「応募者名簿」シートのご確認をお願いいたします。

■ 作成した「送付状」は印刷の上、応募作品提出時に同封してください。

①

作品名札の印刷と貼付け



©2006 JA-KYOSAI

作品名札_条幅

作品名札_半紙

作品名札_硬筆

シートを使って作品に貼付ける
作品名札の印刷を行います。

【作品名札】 ※作品の右下に貼付けてください のりしろ		【作品名札】 ※作品の右下に貼付けてください のりしろ	
県名	東京都	県名	東京都
フリガナ	シヨドクシリツボスターショウガッコウ	フリガナ	シヨドクシリツボスターショウガッコウ
学校名	書道市立ポスター小学校	学校名	書道市立ポスター小学校
学年	小1	学年	小1
フリガナ	タナカ タロウ	フリガナ	ツジムラ ハル
氏名	田中 太郎	氏名	辻村 晴
フリガナ	ジェイコーショボコン	フリガナ	ジェイコーショボコン
J A名	J A 書ボコン	J A名	J A 書ボコン
J A 共済 小・中学生 書道コンクール 半紙の部		J A 共済 小・中学生 書道コンクール 半紙の部	
【作品名札】 ※作品の右下に貼付けてください のりしろ		【作品名札】 ※作品の右下に貼付けてください のりしろ	
県名	東京都	県名	東京都
フリガナ	シヨドクシリツボスターショウガッコウ	フリガナ	シヨドクシリツボスターショウガッコウ
学校名	書道市立ポスター小学校	学校名	書道市立ポスター小学校
学年	小1	学年	小1
フリガナ	スズキ イチロウ	フリガナ	アシダ キョウコ
氏名	鈴木 朗	氏名	芦田 京子
フリガナ	ジェイコーショボコン	フリガナ	ジェイコーショボコン
J A名	J A 書ボコン	J A名	J A 書ボコン
J A 共済 小・中学生 書道コンクール 半紙の部		J A 共済 小・中学生 書道コンクール 半紙の部	

■ 作品名札の情報について

「応募者名簿」シートに入力した [県名]、[J A名 / フリガナ]、[学校名 / フリガナ] と各応募者の「学年」、「氏名 / フリガナ」がそれぞれ反映されます。

■ 作品名札の出力順について

「応募者名簿」シートに入力した順に作品名札が作成されます。

条幅の部			
学年	氏名	フリガナ	外字
小1	田中 太郎 ①	タナカ タロウ	
小1	鈴木 一郎 ②	スズキ イチロウ	
小1	辻村 晴 ③	ツジムラ ハル	○
小1	芦田 京子 ④	アシダ キョウコ	



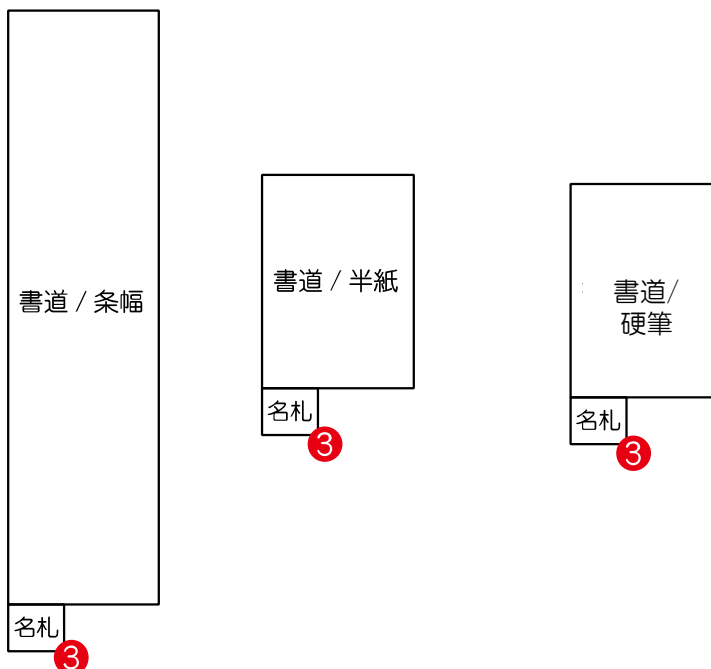
【応募者名簿】	【作品名札】	【作品名札】	【作品名札】
No. 1	1	2	3
県名	東京都	東京都	東京都
フリガナ	シヨドクシリツボスターショウガッコウ	シヨドクシリツボスターショウガッコウ	シヨドクシリツボスターショウガッコウ
学校名	書道市立ポスター小学校	書道市立ポスター小学校	書道市立ポスター小学校
学年	小1	小1	小1
フリガナ	タナカ タロウ	タナカ タロウ	タナカ タロウ
氏名	田中 太郎	田中 太郎	田中 太郎
フリガナ	ジェイコーショボコン	ジェイコーショボコン	ジェイコーショボコン
J A名	J A 書ボコン	J A 書ボコン	J A 書ボコン
J A 共済 小・中学生 書道コンクール 半紙の部		J A 共済 小・中学生 書道コンクール 半紙の部	
【応募者名簿】	【作品名札】	【作品名札】	【作品名札】
No. 2	4	5	6
県名	東京都	東京都	東京都
フリガナ	シヨドクシリツボスターショウガッコウ	シヨドクシリツボスターショウガッコウ	シヨドクシリツボスターショウガッコウ
学校名	書道市立ポスター小学校	書道市立ポスター小学校	書道市立ポスター小学校
学年	小1	小1	小1
フリガナ	スズキ イチロウ	スズキ イチロウ	スズキ イチロウ
氏名	鈴木 一郎	鈴木 一郎	鈴木 一郎
フリガナ	ジェイコーショボコン	ジェイコーショボコン	ジェイコーショボコン
J A名	J A 書ボコン	J A 書ボコン	J A 書ボコン
J A 共済 小・中学生 書道コンクール 半紙の部		J A 共済 小・中学生 書道コンクール 半紙の部	

■ 印刷設定について

印刷プレビューにて [A4]、^① [横方向] ^② に設定し出力をしてください。

■ 作品への貼付け

出力後、切り取り線（-----）に沿って切り取っていただき、該当応募者の作品の向かって左下に作品名札を貼付けてください。^③



② 配付用資料の活用方法



© 2006 JA-KVOSAI

配布用資料_書道

シートは応募に関する注意事項をまとめたシートです。

作品名札も記載されておりますので、こちらを児童・生徒に配布していただき、配布用資料から切り取った作品名札を利用いただくことも可能です。

JA共済 小・中学生 書道コンクールへ応募される児童・生徒、保護者の皆様へ

書道コンクールへの応募にお礼ありがとうございます。
ご応募いただいた区際の参考情報を下記にまとめましたのでご確認ください。

1. 作品応募規格

(1) 応募点数は、区際、半紙とも1人各1点とします。
(2) 用紙
ア. 区際用紙
夕字約13.6cm×ヨコ約35cm (両袖紙半切)
イ. 半紙用紙
夕字約33cm×ヨコ約24cm
※ 一般的に使用されるものと異なるサイズの紙は使用しないでください。
※ 紙のサイズは地域によって多少異なります。
(上記サイズより長短3cm程度までは可とします。)
※ 裏表・裏打ち・押印等はしないでください。

2. 学年・氏名の書き方例

○ 小学校第1学年および第2学年…学年・氏名と右「漢数字」、「漢字」、「ひらがな(カタカナも可)」
いずれでもかまいません。ただしアラビア数字は使用しないでください。
○ 小学校第3学年以上…学年は「漢数字」、氏名は原則「漢字」とします。

正しい書き方			誤った書き方		
図例 1	図例 2	図例 3	図例 4	図例 5	図例 6
区 共済 大郡 名札	一 年 氏 名 名札	区 共済 大郡 名札	小 学 校 二 年 共 済 大 郡 名札	第 一 小 学 校 年 共 済 大 郡 名札	二 年 共 済 大 郡 名札

※ 3文字の漢字の場合のみ、学年・氏名の配置は、図例1、2どちらでも可とします。
※ 図例3～6に該当する場合は、審査の対象にはなりませんのでご注意ください。

3. 名札

当コンクール指定の名札に必要事項を記入のうえ、必ず応募作品ごとに左下に貼付けてください。
※ 貼付の基準に準拠してください。

【 作 品 名 札 】 の り し ろ	
県名	
フリガナ	
学校名	
学年	
フリガナ	
氏名	
フリガナ	
丁名	

JA 共 済 小 ・ 中 学 生
書 道 コ ン ク ー ル

学年、氏名・フリガナを記入し、切り取って貼付けてご使用ください。
※ 出来上がった作品の左下に貼付けてから学校に提出しましょう。

■ 配付用資料の作品名札の使用方法

「学年」、「氏名 / フリガナ」を応募される児童・生徒に記入していただき作品名札部分を切り取り、作品の向かって左下に作品名札を貼付けてください。

※ [県名]、[JA名 / フリガナ]、[学校名 / フリガナ] は「応募者名簿」シートに入力した情報が自動的に反映されます。

外字報告書の作成



© 2006 JA-KYOGAI

外字報告書

シートにて
「外字報告書」を作成し、
応募作品に同封の上
お送りいただきます。

■ 外字報告書の記入について

[応募者名簿]シート内、[外字]の項目に○^①をつけ[名札作成]^②ボタンをクリックし作品名札を作成された場合[外字]の項目に○をつけた児童・生徒の[応募の部][学年][フリガナ]は自動的に反映されます。
[外字報告書]シートを印刷して、外字がある児童・生徒の[正しい漢字氏名]を手書きにてご記入ください。

**外字がない場合はご記入いただく必要はございませんので
そのままシートを印刷し、作品に同封の上お送りください。**

JA共済 小・中学生 書道・交通安全ポスターコンクール 応募者名簿

県名	東京都
フリガナ	シェイションボコン
JA名	JA豊洲コン
フリガナ	シドウシワポスターショウカクコウ
学校名	豊洲市立ポスター小学校

名札作成 ^②

委嘱の部				半紙の部				交通安全ポスターの部			
学年	氏名	フリガナ	外字	学年	氏名	フリガナ	外字	学年	氏名	フリガナ	外字
小1	豊道 康士	シドウ ヒロシ	○ ^①								

JA共済 小・中学生 書道・交通安全ポスターコンクール 外字報告書

JA名	JA豊洲コン	自動的に反映されます	
学校名	豊洲市立ポスター小学校	自動的に反映されます	
担当者名	近藤 翔太	自動的に反映されます	
外字有無	有	外字数	12

氏名に「外字」がある場合は、この書類にご記入の上作品に同封してください。
「外字」がない場合でも作品に同封して提出をお願いします。
学校名やJA名に「外字」がある場合には手書きで記載ください。

●下記内容は記入例です

応募の部	学年	フリガナ
		正しい漢字氏名
ポスター	小5	ヨシダ リョウ
		吉田 亨

外字内容|氏名の「吉」の上部の正式な字体は「士」になります。

応募の部	学年	フリガナ
		正しい漢字氏名
条幅	小1	タナカ タロウ
		手書き

外字内容| テキストを入力

■ 外字とは

本コンクールでは「PCで表示できない漢字」を外字と呼称します。

例) 吉 よし…吉の上が「士」 廣 ひろ…廣の中が「黄」 辻 つじ…辻の1点しんによう

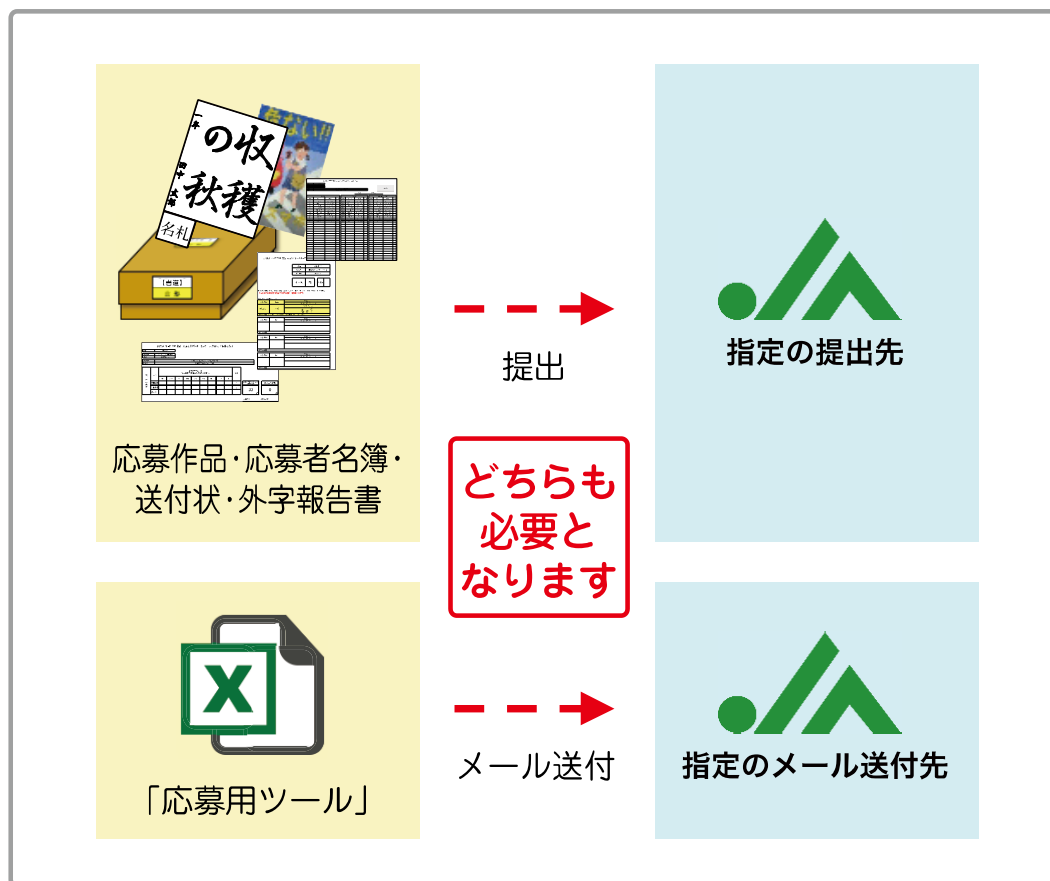
① 提出方法について



応募作品の
提出方法となります。

■ 提出内容

応募作品の集約、応募数や応募者名簿の集計を行うため、
応募作品の提出と、「応募用ツール」のメール送付 **両方**をお願いします。



② 作品の提出



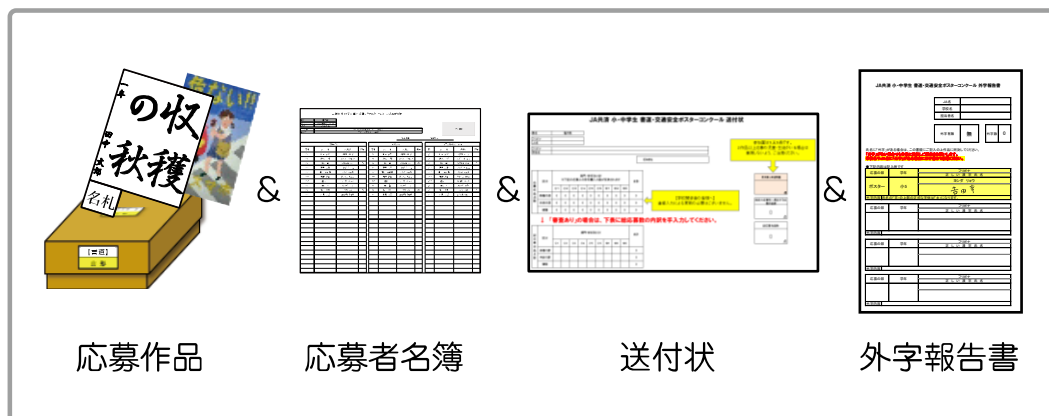
© 2006 JA-KYOSAI

応募作品を
提出していただきます。

■ 作品の提出

「応募用ツール」の「応募者名簿」「送付状」「外字報告書」を出力し、応募作品に「作品名札」が貼られていることを確認した上で【応募作品】、【応募者名簿】、【送付状】、【外字報告書】を指定の応募先に提出してください。

※外字報告書は外字が無い場合でも出力し、提出してください。



応募作品

応募者名簿

送付状

外字報告書

[提出先住所]

最寄りのJAへご提出ください。

直接全共連福井県本部へ送付する場合は、下記まで送付ください。

〒910-8688

福井県福井市大手3丁目2-18

JA共済連福井普及事業部書道コンクール係宛

電話番号：0776-27-8273

③「応募用ツール」 のメール送付



© 2006 JA-KYOSAI

「応募用ツール」の
メール送付方法となります。

■「応募用ツール」のメール送付

応募数集計の際に必要なとなりますので
入力済みの「応募用ツール」（エクセル）に**パスワードをかけて**、
下記メールアドレスにファイルを添付してお送りください。

※「応募用ツール」のファイル名は「学校名」となります。

例) 学校名「書道市立半紙小学校」の場合・・・ファイル名は「書道市立半紙小学校」となります。

[送付先メールアドレス]

福井県本部 普及事業部のメールアドレス
20-fukyujigyoubu@ja-kyosai.or.jp

「応募用ツール」送付時のメールは以下の定型文をご使用いただき、●●部分を
更新の上お送りください。「応募用ツール」はメール添付にてお送りください。

件名：【書道コンクール】●●学校 応募データの送付

本文：ご担当者様

●●学校 担当者 ●● ※お名前をご記載ください 連絡先 TEL ●● ※ご担当者様の連絡先をご記載ください。

応募用ツール（エクセル）データを送付いたします。

注意：「応募用ツール」のパスワードは「応募用ツール」送付時に記載せず別メールでお送りください。
定型文は以下になります。

件名：【書道コンクール】●●学校 パスワードの送付

本文：ご担当者様

●●学校 担当者 ●● ※お名前をご記載ください 連絡先 TEL ●● ※ご担当者様の連絡先をご記載ください。

パスワードを送付いたします。

「応募用ツール」（エクセル）のパスワード設定方法→次ページをご参照ください。

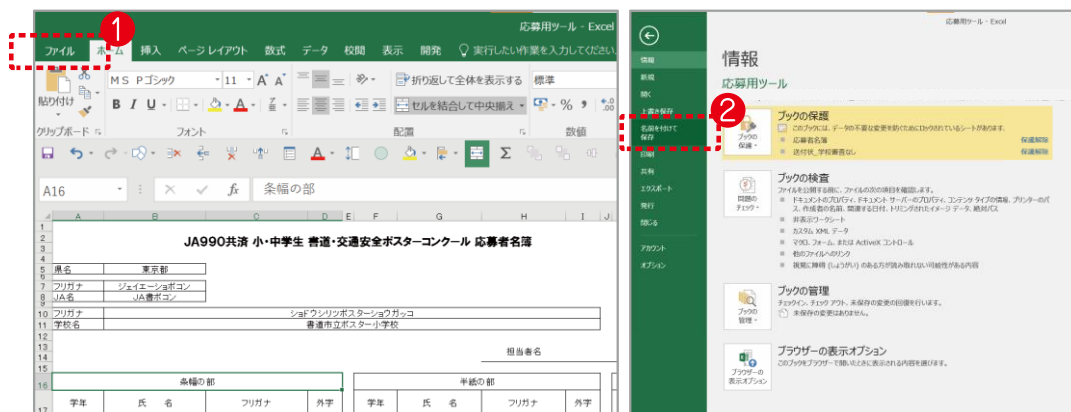
④「応募用ツール」のパスワード設定



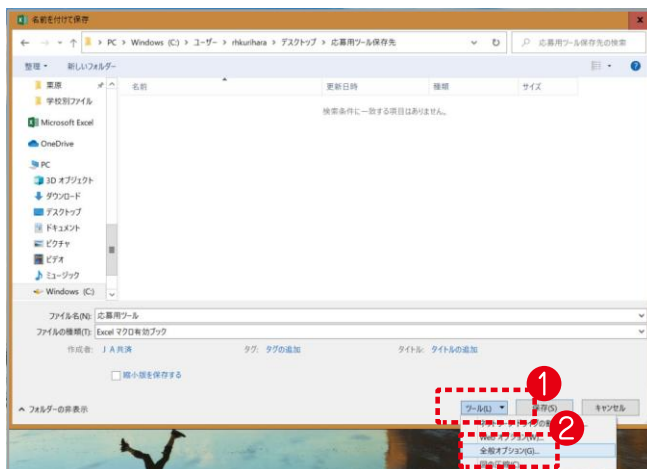
© 2006 JA-KYOSAI

「応募用ツール」のメール送付方法となります。

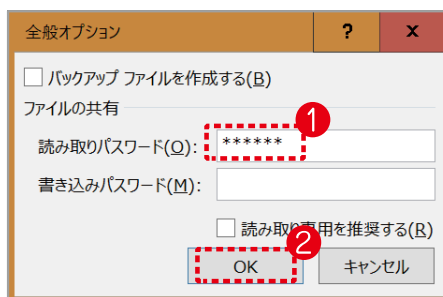
- 「応募用ツール」を開き、
[ファイル]^①→[名前を付けて保存]^②



- 任意の保存先を選択
[ツール]^①→[全般オプション (G)]^②



- [読み取りパスワード (Q) :] に
任意のパスワードを入力^①→ [OK]^②をクリック



- ふたたびパスワードを入力^①
[OK]^②をクリック。ファイルを保存^③。

→パスワード設定されたファイルが作成されます。

