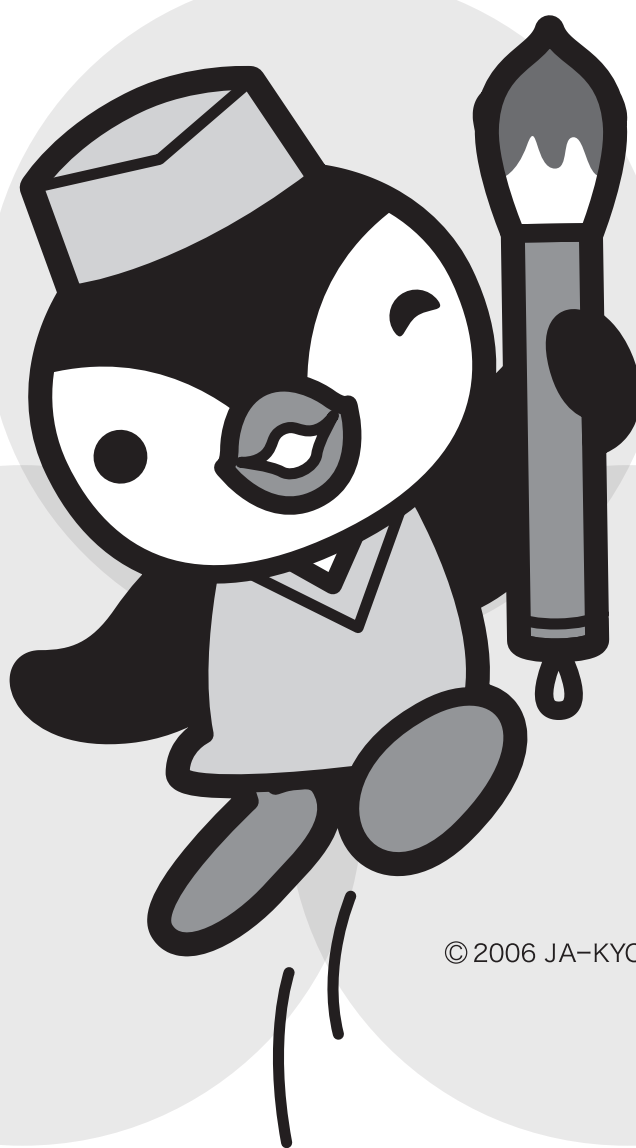


令和5年度

第67回 JA共済
小・中学生書道コンクール

実施要項



© 2006 JA-KYOSAI

お問合せ先／全国共済農業協同組合連合会埼玉県本部
〒330-8559 さいたま市大宮区土手町1-2
TEL 048-649-3226

も く じ

第67回「J A共済小・中学生書道コンクール」

要 項	1
応募作品目録	7
添付用名札	9

第67回 J A 共済小・中学生書道コンクール要項

I 趣 旨

J A 共済では、組合員およびその家族の生命・財産を守るための保障活動・地域貢献活動に積極的に取り組み、組合員のしあわせの輪をひろげるよう努力しています。

その一環として共済事業の相互扶助・思いやりの精神を、次代をになう小・中学生にも伝えていくとともに、児童・生徒の書写教育に貢献することを目的として小・中学生を対象とした「書道コンクール」を開催します。

〔 主 催 〕

農業協同組合（J A）
全国共済農業協同組合連合会 埼玉県本部（J A 共済連埼玉）

〔 後 援 〕

埼玉県
埼玉県教育委員会
埼玉県農業協同組合中央会
株式会社 日本農業新聞
埼玉新聞社
テレ玉
FM NACK 5
株式会社 むさしの村
(一財) 埼玉県農協福祉事業団

Ⅱ 募集要項

1. 応募資格

埼玉県内 J A の所在区域内の小学校および中学校、特別支援学校の小学部・中学部（以下小・中学校という。）に在籍する児童・生徒とします。

2. 応募方法

- (1) **1人につき条幅・半紙いずれか1点**の応募とします。
- (2) 学校にて各学年の**条幅の部1点・半紙の部1点**を代表作品として選出し、「**応募作品目録〔提出用〕**」(P.7)を添付し、最寄りの J A へ出品して下さい。
- (3) 個人、書道教室等からの直接の応募はできません。

3. 締切期日

- (1) 学校は**令和5年9月8日(金)までに(必着)**最寄りの J A へ提出して下さい。
- (2) J A は**令和5年9月13日(水)までに(必着)** J A 共済連埼玉へ送付下さい。

4. 課題

	区 分	条 幅 の 部	半 紙 の 部
小学生	第1学年	ゆ か り	う め
	第2学年	あ お ば	つ ば め
	第3学年	花 だ よ り	よ ろ こ び
	第4学年	親 し い 友	陽 光
	第5学年	芸 術 の 秋	広 が る 夢
	第6学年	故 郷 の 風 景	尊 敬 の 念
中学生	第1学年	食 育 の 推 進	相 互 扶 助
	第2学年	崇 高 な 理 想	開 拓 精 神
	第3学年	真 摯 な 態 度	虚 心 坦 懐

5. 作品の基準

(1) 用紙

①条幅の部 画仙紙半切（タテ約136cm×ヨコ約35cm）

②半紙の部 半紙（タテ約33cm×ヨコ約24cm）

※一般的に使用されるものと異なるサイズの紙は使用しないで下さい。

※紙のサイズは地域によって異なります（上記サイズより長短3cm程度までは可）

※表装・裏打ち・押印等はしないで下さい。

(2) 書体

小学生は楷書、中学生は楷書または行書とします。

(3) 字体

小学校の学習指導要領の学年別漢字配当表に示す字体に準ずるものとします。

6. 学年・氏名の記入方法

作品への学年・氏名の記入は次のとおりとします（図例1・2）。

(学年)	(氏名)
○年	○○○○

※3文字課題の場合のみ、学年・氏名の配置は図例1・2どちらでも可とします。

(1) 小学校第1学年および第2学年は、学年・氏名とも「漢数字」「漢字」「ひらがな」いずれでもかまいません。ただし、アラビア数字は使用しないで下さい。

(2) **小学校第3学年以上**は、学年は「漢数字」・氏名は原則「漢字」とします。

なお、次の事項に該当する作品は、すべて審査の対象になりません。

- ① 学年・氏名のないもの（図例3）
- ② 小・中学校の別を記入したもの（図例4）
- ③ 学校名を記入したもの（図例5）

正しい書き方		誤った書き方		
図例 1	図例 2	図例 3	図例 4	図例 5
<div style="border: 1px solid black; padding: 5px; width: 100px; height: 100px; display: flex; flex-direction: column; justify-content: center; align-items: center;"> 一年 共済太郎 </div> <div style="border: 1px solid black; width: 50px; height: 20px; margin-top: 5px; text-align: center;">名札</div>	<div style="border: 1px solid black; padding: 5px; width: 100px; height: 100px; display: flex; flex-direction: column; justify-content: center; align-items: center;"> <div style="display: flex; justify-content: space-around; width: 100%;"> ○○ </div> 二年 共済太郎 </div> <div style="border: 1px solid black; width: 50px; height: 20px; margin-top: 5px; text-align: center;">名札</div>	<div style="border: 1px solid black; width: 100px; height: 100px; margin: 0 auto;"></div> <div style="border: 1px solid black; width: 50px; height: 20px; margin-top: 5px; text-align: center;">名札</div> <p style="font-size: small; margin-top: 5px;">学年・氏名のないもの</p>	<div style="display: flex; justify-content: space-around; width: 100%;"> <div style="border: 1px solid black; padding: 5px; width: 40%; height: 100px; display: flex; flex-direction: column; justify-content: center; align-items: center;"> 小学校 一年 共済太郎 </div> <div style="border: 1px solid black; padding: 5px; width: 40%; height: 100px; display: flex; flex-direction: column; justify-content: center; align-items: center;"> 小一 共済太郎 </div> </div> <div style="border: 1px solid black; width: 50px; height: 20px; margin-top: 5px; text-align: center;">名札</div> <p style="font-size: small; margin-top: 5px;">小・中学校の別を記入したもの</p>	<div style="border: 1px solid black; padding: 5px; width: 100px; height: 100px; display: flex; flex-direction: column; justify-content: center; align-items: center;"> 埼玉 小学校 一年 共済太郎 </div> <div style="border: 1px solid black; width: 50px; height: 20px; margin-top: 5px; text-align: center;">名札</div> <p style="font-size: small; margin-top: 5px;">学校名を記入したもの</p>

(注)・上記の記入方法において、小学校第3学年以上の児童は学年・氏名を漢字で書くこととしていますが、平成14年度からの小学校学習指導要領では、漢字の「書く」指導について、1学年上の学年で書けるようにするという弾力的な指導が示されたことから、氏名の漢字の使用については中学年（第3・4学年）以上の原則は守りつつも、難しい漢字につきましては弾力的な対応をします。従って、小学校第3学年以上で氏名がひらがなだからという理由のみで選外とすることは避けて下さい。

・半紙3文字の課題の場合の文字配列は図例2に示してあるとおりとし、その場合の名前の位置は図例1・2いずれでも可とします。

7. 名札の貼付け・記入方法

下記の例に示すように、タテ8cm×ヨコ12cm程度の別紙（コピー用紙など）に管轄JA名・学校名・学年・氏名を明記し、応募作品ごとに左下に必ず貼り付けて下さい。（P.9の名札をコピーしてご使用下さい。）

(例)

	の り し ろ
県名	埼玉県
JA名	JA ○ ○ ○ ○
学校名	さいたま (市) 町・村・私立 ○ ○ ○ 小 学校
学年	1 年
ふりがな	きょうさい たろう
氏名	共 済 太 郎

8. 審査員

荻田 哲男 日展会友・文教大学講師・埼玉県書写教育研究会顧問
高橋 英明 十文字学園女子大学講師
新井 和徳 埼玉県書写書道教育連盟顧問

9. 賞

○全国共済農業協同組合連合会 埼玉県本部 運営委員会会長賞

[条幅の部]

[半紙の部]

・特賞	各学年	1点	賞状と副賞	・特賞	各学年	1点	賞状と副賞
・金賞	〃	1点	〃	・金賞	〃	2点	〃
・銀賞	〃	2点	〃	・銀賞	〃	3点	〃
・銅賞	〃	2点	〃	・銅賞	〃	3点	〃
・佳作	〃	5点	〃	・佳作	〃	7点	〃

※特賞の作品の中から

○埼玉県知事賞	条幅の部1点・半紙の部1点	賞状と副賞
○埼玉県教育委員会教育長賞	条幅の部1点・半紙の部1点	賞状と副賞
○埼玉県農業協同組合中央会会長賞	条幅の部1点・半紙の部1点	賞状と副賞
○日本農業新聞賞	条幅の部1点・半紙の部1点	賞状と副賞
○埼玉新聞社賞	条幅の部1点・半紙の部1点	賞状と副賞

16. 留意事項

- (1) **提出された出品作品は、一切返却しません。**
必ず保護者の皆様へも周知徹底をお願いします。
- (2) 応募作品は所属学校で一括して区域の J A を経たものでなければ、応募資格を認めません。
- (3) J A への**出品は各学年とも、条幅の部 1 点・半紙の部 1 点の代表作品のみです。**残りの作品は、学校保管として下さい。
- (4) 「応募作品目録」および「名札」の添付のされていない作品、その他作品の基準に外れる作品は審査の対象になりません。
- (5) 応募作品目録や名札に記入する学校所在地を管轄する「J A 名」について、ご不明な場合は未記入でお願いします。
- (6) **応募作品目録は、学校で必ず控えを保管して下さい。**
- (7) 応募先の「最寄りの J A」について、所在地や営業時間等は各 J A へ直接お問い合わせ下さい。

17. その他

実施要項（名札・応募作品目録）は、インターネット上でも確認や印刷が可能です。
以下の H P の「応募方法」ボタンから、「埼玉県」を選択しご確認下さい。

コンクール H P：<https://social.ja-kyosai.or.jp/contest/index.html>

H P 掲載開始予定日：令和 5 年 6 月 26 日

JA 共済書道コンクール応募作品目録

JA 名				※管轄JA名は封筒の備考欄に記載されています。 分からない場合は未記入でお願いします。
ふりがな 学校名				
住 所				
電 話		書道担当教諭名		

◆出品者氏名 ※送付作品は各学年とも条幅・半紙1点ずつの
代表作品のみとなりますのでご注意ください。

「条幅の部」正確に記入して下さい。(入選された場合、表彰状を作成する為)

学年	氏 名	ふりがな
1年		
2年		
3年		
4年		
5年		
6年		

「半紙の部」正確に記入して下さい。(入選された場合、表彰状を作成する為)

学年	氏 名	ふりがな
1年		
2年		
3年		
4年		
5年		
6年		

代表作品出品数	
条幅	
半紙	
合計	

※個人情報となる応募者氏名等については、応募者名簿を作成する等のコンクール業務に必要な範囲内でのみ利用します。

◆書道コンクール参加者数 (上記代表者を含めた数をご記入下さい)

学年	1年	2年	3年	4年	5年	6年	合計
条幅							
半紙							
合計							

※書道コンクール参加者全員に、参加記念品を贈呈します。

第67回JA共済小・中学生書道コンクール要項 児童・生徒への通知用

	区 分	条 幅 の 部	半 紙 の 部
小学生	第1学年	ゆ か り	う め
	第2学年	あ お ば	つ ば め
	第3学年	花 だ よ り	よ ろ こ び
	第4学年	親 し い 友	陽 光
	第5学年	芸 術 の 秋	広 が る 夢
	第6学年	故 郷 の 風 景	尊 敬 の 念
中学生	第1学年	食 育 の 推 進	相 互 扶 助
	第2学年	崇 高 な 理 想	開 拓 精 神
	第3学年	真 摯 な 態 度	虚 心 坦 懐

※「条幅の部」または「半紙の部」のいずれかを選択し、作品1点のみ応募して下さい。
 ※提出された作品は一切返却しません。ご了承願います。

記 入 方 法

- 作品への学年・氏名の記入は次のとおりとします。（図例1・2）（学年）（氏名） ○年 ○○○○
 ※3文字課題の場合のみ、学年・氏名の配置は（図例1・2）どちらでも可とします。
- 小学校第1学年および第2学年は、学年・氏名とも「漢数字」「漢字」「ひらがな」いずれでもかまいません。ただし、アラビア数字は使用しないで下さい。
- 小学校第3学年以上は、学年は「漢数字」、氏名は原則「漢字」とします。

なお、次の事項に該当する作品は、すべて審査の対象になりません。

- ①学年・氏名なし（図例3） ②小・中学校の別を記入したもの（図例4） ③学校名を記入したもの（図例5）

正しい書き方		<u>誤った書き方</u>		
図例 1	図例 2	図例 3	図例 4	図例 5
<div style="border: 1px solid black; padding: 5px; width: 80px; height: 100px; display: flex; flex-direction: column; justify-content: space-between;"> 一年 共済太郎 </div> <div style="border: 1px solid black; padding: 2px; width: 40px; margin-top: 5px; text-align: left;">名札</div>	<div style="display: flex; flex-direction: column; justify-content: space-around; align-items: center;"> <div style="display: flex; gap: 20px;"> <div style="border: 1px solid black; width: 30px; height: 30px; border-radius: 50%;"></div> <div style="border: 1px solid black; width: 30px; height: 30px; border-radius: 50%;"></div> </div> <div style="border: 1px solid black; width: 30px; height: 30px; border-radius: 50%;"></div> </div> <div style="display: flex; flex-direction: column; justify-content: space-between; align-items: center; margin-top: 5px;"> 二年 共済太郎 </div> <div style="border: 1px solid black; padding: 2px; width: 40px; margin-top: 5px; text-align: left;">名札</div>	<div style="border: 1px solid black; width: 80px; height: 100px; display: flex; flex-direction: column; justify-content: space-between;"> </div> <div style="border: 1px solid black; padding: 2px; width: 40px; margin-top: 5px; text-align: left;">名札</div> <p style="font-size: small; margin-top: 5px;">学年・氏名のないもの</p>	<div style="display: flex; gap: 10px;"> <div style="border: 1px solid black; padding: 5px; width: 80px; height: 100px; display: flex; flex-direction: column; justify-content: space-between;"> 小学校一年 共済太郎 </div> <div style="border: 1px solid black; padding: 5px; width: 80px; height: 100px; display: flex; flex-direction: column; justify-content: space-between;"> 小一 共済太郎 </div> </div> <div style="border: 1px solid black; padding: 2px; width: 40px; margin-top: 5px; text-align: left;">名札</div> <p style="font-size: small; margin-top: 5px;">小・中学校の別を記入したもの</p>	<div style="border: 1px solid black; padding: 5px; width: 80px; height: 100px; display: flex; flex-direction: column; justify-content: space-between;"> 埼玉小学校一年 共済太郎 </div> <div style="border: 1px solid black; padding: 2px; width: 40px; margin-top: 5px; text-align: left;">名札</div> <p style="font-size: small; margin-top: 5px;">学校名を記入したもの</p>

書道コンクール実施要項の詳細は下記HP「応募方法」ボタンから「埼玉県」を選択しご確認ください。

URL : <https://social.ja-kyosai.or.jp/contest/index.html>

各担任の先生用

コピーを取ってご使用下さい

《添付用名札》

の り し ろ	
県名	埼玉県
J A名	J A
学校名	市・町・村・私立 学校
学年	年
ふりがな	
氏名	

- ・名札の大きさはタテ8cm×ヨコ12cm程度として下さい。
- ・この名札を基に作品集、賞状を作成しますので、漢字の間違いのないようにご記入下さい。
- ・作品の左下に貼り付けて下さい。
- ・個人情報となる応募者氏名、学校名等については、応募者名簿を作成する等のコンクール業務に必要な範囲でのみ利用します。
- ・実施要項（名札・応募作品目録）は、インターネット上でも確認や印刷が可能です。「17. その他」をご参照下さい。
- ・管轄の **J A名は封筒の備考欄に記載されています。** ご不明な場合は未記入でお願いします。

