



JA共済小・中学生
書道・交通安全ポスター
コンクール

応募マニュアル

学校教員様向け(学校審査なし)



© 2006 JA-KYOSAI



© 2006 JA-KYOSAI

はじめに

「応募用ツール」 の目的

学校教員の皆さまへ

J A 共済は、相互扶助・思いやりの精神を、次代をになう小・中学生にも伝えていくとともに、児童・生徒の書写教育に貢献することを目的として、小・中学生を対象とした「書道コンクール」を、児童・生徒の図画工作・美術教育の高揚をはかり、交通安全思想を幅広く社会に訴えることを目的として「交通安全ポスターコンクール」を開催しています。

この度、コンクールに応募する学校教員の皆さまの作業負担を軽減することを目的に、「応募者名簿」「送付状」「作品名札」が簡単にできる、「応募用ツール」を作成しました。

使用方法をマニュアルにまとめましたので、ぜひご活用ください。

「応募用ツール」を 導入することによってできること

- 「応募者名簿」シートに入力することで送付状や作品名札の作成が簡単になります。※他のリストデータなどからコピー&ペーストをして入力することも可能です。
- 「応募者名簿」シートに入力することで応募者数を自動集計し、送付状が自動作成されます。
- 「応募者名簿」シートに入力をし、[名札作成] ボタンを押すことで、名札が自動作成されます。

目次

Chapter0 [概要]

応募フロー	3
学校教員の皆さまにお願いしたいこと	4
「応募用ツール」各シートの役割	6

Chapter1 [はじめの準備]

はじめの準備	10
--------	----

Chapter2 [応募者名簿の作成]

応募者名簿の作成	12
----------	----

Chapter3 [送付状の作成]

送付状の作成	14
--------	----

Chapter4 [作品名札の作成]

作品名札の印刷と貼付け	15
配付用資料の活用方法	17

Chapter5 [外字報告書の作成]

外字報告書の作成	18
----------	----

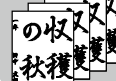
Chapter6 [作品・「応募用ツール」の提出]

提出方法について	19
作品の提出	20
「応募用ツール」のメール送付	21
「応募用ツール」のパスワード設定	22

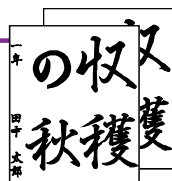
① 応募フロー



「JA共済 小・中学生
書道・交通安全ポスター
コンクール」の
応募フローは以下になります。



児童・生徒から作品を集めます。



集めた作品を指定の応募先に提出します。



応募作品を募集要項に基づき審査・選考をいたします。

② 学校教員の皆さまに
お願いしたいこと

「応募用ツール」を使って
「JA共済 小・中学生
書道・交通安全ポスター
コンクール」に
ご応募いただく際の手順は
以下となります。



© 2006 JA-KYOSAI

Chapter1

はじめの準備



「応募用ツール」をお使いの PC に
ダウンロードしていただきます。

Chapter2

応募者名簿の作成

条々の部			
学年	氏 名	フリガナ	外字
小1	田中 太郎	タナカ タロウ	
小1	鈴木 一郎	スズキ イチロウ	
小1	辻村 晴	ツジムラ ハル	○
小1	芦田 京子	アシダ キョウコ	
小1	石井 真由美	イシイ マユミ	

応募作品に同封いただく
応募者名簿の作成を行います。
「応募用ツール」の
「応募者名簿」シートに、
当コンクールに応募する児童・生徒の
必要情報を入力していただきます。

Chapter3

送付状の作成

JA共済 小・中学生 書道・交通安全ポスターコンクール 送付状 学校版のみ

住所	〒	〒	〒	〒	〒	〒	〒	〒	〒	〒	〒	〒	〒	〒	〒	〒	〒	〒	〒
----	---	---	---	---	---	---	---	---	---	---	---	---	---	---	---	---	---	---	---

学年	合計	合計	合計	合計	合計	合計	合計	合計	合計
	小1	小2	小3	小4	小5	小6	小7	小8	小9
	20	20	20	20	20	20	20	20	20
	20	20	20	20	20	20	20	20	20

総応募数: 540

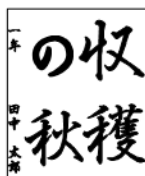
応募作品に同封いただく送付状の
作成を行います。
総応募数の内訳を入力していただきます。

Chapter0
概要
学校教員の皆さまにお願いしたいこと
1
2
3

Chapter4

作品名札の作成

【作品名札】	
氏名	東京都
〒番号	東京都千代田区千代田
学校名	豊洲立派スター小中学校
学年	小1
氏名	田中 太郎
J A 番号	J A 番号
J A 名	J A 番号



名札

応募作品に貼付けていただく、名札の作成を行います。「応募用ツール」の「応募者名簿」に入力した情報が「作品名札」シートに反映されますので、切り取った名札を各作品に貼付けてください。

Chapter5

外字報告書の作成

応募作品に同封いただく外字報告書の作成を行います。学校名や応募児童・生徒の氏名に外字（PCで表示できない漢字）がある場合には、「応募用ツール」の「外字報告書」に必要な情報を入力した後、正しい漢字を手書きで記載いただき、応募作品に同封してください。

Chapter6

作品・「応募用ツール」の提出



①作品と「応募者名簿」「送付状」「外字報告書」を出力し同封した上で指定の応募先に提出していただきます。

②「応募用ツール」を指定のメールアドレスに送付いただきます。

【注意事項】

出力紙提出（作品に同封）、データ提出（メール送付）の両方を終えて応募完了となります。

③ 「応募用ツール」各シートの役割

「応募用ツール」に格納されている各シートの役割をご説明します。



© 2006 JA-KYOSAI

※入力のない必要のないシートの説明もマニュアルに掲載しておりますが、データ上から削除しないようお願いいたします。

応募者名簿

JA共済 小・中学生 書道・交通安全ポスターコンクール 応募者名簿

氏名 _____
フリガナ _____
住所 _____
フリガナ _____
郵便番号 _____

名札作成

【学校関係の皆様へ】
マニュアルを参考に
必要事項をご記入ください。

担当名

茶席の部					半紙の部					交通安全ポスターの部				
学年	氏名	フリガナ	姓		学年	氏名	フリガナ	姓		学年	氏名	フリガナ	姓	

コンクールに応募する児童・生徒の情報を入力していただくシートになります。

送付状 _ 学校審査なし

入力の必要なし

JA共済 小・中学生 書道・交通安全ポスターコンクール 送付状 学校審査なし

氏名 _____
フリガナ _____
JA名 _____
フリガナ _____
学校名 _____

【学校関係者の皆様へ】
直接入力による更新の必要はございません。

応募作品点数	区分	部門 学年別小計									合計
		※下記の名簿上の学年欄入力数が反映されます									
		小1	小2	小3	小4	小5	小6	中1	中2	中3	
	茶席の部	0	0	0	0	0	0	0	0	0	0
	半紙の部	0	0	0	0	0	0	0	0	0	0
	ポスター	0	0	0	0	0	0	0	0	0	0

総応募作品数

0

点

担当者名 _____

作品応募時に同封いただく「送付状」※学校審査なし用の作成シートになります。

送付状_学校審査あり

入力が必要なし

JA共済 小・中学生 書道 交通安全ポスターコンクール 送付状 学校審査あり													
届名													
フリガナ													
JAN号													
フリガナ													
学校名													
寄附作品点数	区分	部門 学年別小計 総印数以内紙を記入してください。									合計		
	条幅の部	小1	小2	小3	小4	小5	小6	中1	中2	中3	0		
	半紙の部										0		
	ポスター										0		
											応募の部会未入部印する 応募作品数	0	
											総応募作品数	0	
担当書名													

【学校教員の皆様へ】
マニュアルを参考に
必要事項をご記入ください。

作品応募時に同封いただく「送付状」※**学校審査あり**用の作成シートになります。

使用は任意

入力が必要なし

作品名札_条幅

【応募者名簿】	【作品名札】
1	1
2	2
3	3
4	4
5	5
6	6
7	7
8	8
9	9
10	10
11	11
12	12
13	13
14	14
15	15
16	16
17	17
18	18
19	19
20	20
21	21
22	22
23	23
24	24
25	25
26	26
27	27
28	28
29	29
30	30
31	31
32	32
33	33
34	34
35	35
36	36
37	37
38	38
39	39
40	40
41	41
42	42
43	43
44	44
45	45
46	46
47	47
48	48
49	49
50	50

「応募者名簿」の[条幅の部]に入力し、[名札作成]ボタンをクリックすることで、入力された情報に基づき作品名札が作成されます。※[名札作成]ボタンをクリックするまでは白紙となります。

使用は任意

入力が必要なし

作品名札_半紙

【応募者名簿】	【作品名札】
1	1
2	2
3	3
4	4
5	5
6	6
7	7
8	8
9	9
10	10
11	11
12	12
13	13
14	14
15	15
16	16
17	17
18	18
19	19
20	20
21	21
22	22
23	23
24	24
25	25
26	26
27	27
28	28
29	29
30	30
31	31
32	32
33	33
34	34
35	35
36	36
37	37
38	38
39	39
40	40
41	41
42	42
43	43
44	44
45	45
46	46
47	47
48	48
49	49
50	50

「応募者名簿」の[半紙の部]に入力し、[名札作成]ボタンをクリックすることで、入力された情報に基づき作品名札が作成されます。※[名札作成]ボタンをクリックするまでは白紙となります。

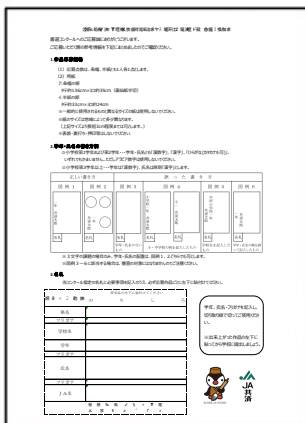
作品名札 _ ポスター

使用は任意
 入力が必要なし

「応募者名簿」の「交通安全ポスターの部」に入力し、「名札作成」ボタンをクリックすることで、入力された情報に基づき作品名札が作成されます。※「名札作成」ボタンをクリックするまでは白紙となります。

配布用資料 _ 書道

使用は任意



書道コンクールの課題、
 応募規格など作品応募に関する詳細となります。
 手書き用の作品名札もついていますので
 児童・生徒への配布用としてもご利用いただけます。

こちらの配布用資料の使用は任意です。

名札の作成には配布用資料か、
 「作品名札_条幅」「作品名札_半紙」シートをご使用ください。

配布用資料 _ ポスター

使用は任意



交通安全ポスターコンクールの課題、
 応募規格など作品応募に関する詳細となります。
 手書き用の作品名札もついていますので
 児童・生徒への配布用としてもご利用いただけます。

こちらの配布用資料の使用は任意です。

名札の作成には配布用資料か、
 もしくは「作品名札_ポスター」シートをご使用ください。

外字報告書

JA 共済 小・中学生 書道・交通安全ポスターコンクール 外字報告書

JA名	JA書ボコン	
学校名	書道市立ポスター小学校	
担当者名	広藤 剛次	

外字有無	有	外字数	12
------	---	-----	----

氏名に「外字」がある場合は、この書類にご記入の上作品に同封してください。
 「外字」がない場合でも作品に同封して提出をお願いします。
 (学校名やJA名に「外字」がある場合には半角で記載ください。)

■下記内容は記入欄です

応募の部	学年	フリガナ
ポスター	小5	正 しい 美 子 氏 名
		ヨシダ リョウ
		外字内容
		吉田 亨

外字内容(氏名が「第」の上の正式な字様は「スペース」で区別します)

応募の部	学年	フリガナ
象幅	小1	正 しい 美 子 氏 名
		オノカ タロウ

外字内容

応募作品の提出の際に同封する「外字報告書」の作成に使用していただきます。

応募数_集計シート

入力が必要なし

	A	B	C	D	E	F	G	H	I	J	K	L	M	N	O	P
1	JA名	学校名	区分	小1	小2	小3	小4	小5	小6	中1	中2	中3	合計			
2	JA書ボコン	書道市立ポスター小学校	象幅	4	0	0	0	0	0	0	0	0	4			
3	JA書ボコン	書道市立ポスター小学校	半紙	4	0	0	0	0	0	0	0	0	4			
4	JA書ボコン	書道市立ポスター小学校	ポスター	4	0	0	0	0	0	0	0	0	4			

【学校関係者の皆様へ】
このシートを直接入力によって更新することはありません。

「応募者名簿」に入力した情報が反映されます。

応募者名簿_集計シート

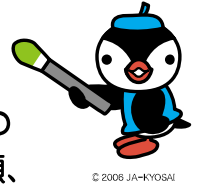
入力が必要なし

	A	B	C	D	E	F	G	H	I	J	K	L	M	N
1	JA名	学校名	半紙・象幅・ポスター	学年	氏名	フリガナ	外字							
2	JA書ボコン	立ポスター	象幅	小1	田中 大樹	オノカ タロウ	○							
3	JA書ボコン	立ポスター	象幅	小1	辻村 晴じゅん	ハラ	○							
4	JA書ボコン	立ポスター	象幅	小1	鈴木 一郎	キ イロヒ	○							
5	JA書ボコン	立ポスター	象幅	小1	奥田 京子	キョウ	○							

【学校関係者の皆様へ】
このシートを直接入力によって更新することはありません。

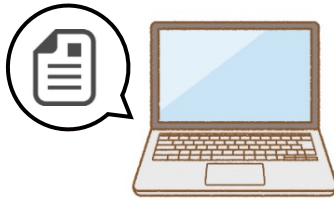
「応募者名簿」に入力した情報が反映されます。

はじめの準備



「応募用ツール」のダウンロード手順、ファイルの管理方法をご説明いたします。

STEP 1 「応募用ツール」をダウンロードする。



「応募用ツール」をお使いの PC にダウンロードしてください。

ダウンロード方法

J A 共済 全国小・中学生 書道・交通安全ポスターコンクールのホームページ (<https://social.ja-kyosai.or.jp/contest/>) 内

«書道コンクール»

«交通安全ポスターコンクール» それぞれの

「**応募方法**」ボタンをクリック ➡ 「**山梨県**」 ページ内の

「**応募用ツール**」ボタン、「**応募用ツールマニュアル**」ボタンから資料をダウンロードしてください。

ボタンクリックで応募ツールは「エクセル」、マニュアルは「PDF」データがダウンロードされます。

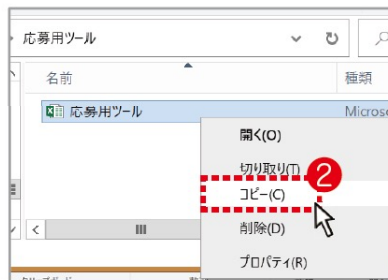
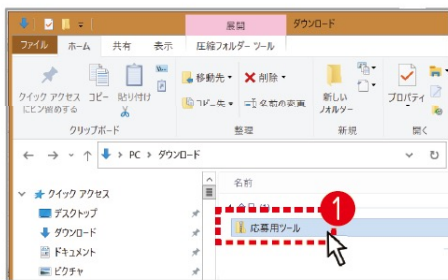
STEP 2

ファイル名を変更する



運用上、「応募用ツール」のファイル名を指定の名称に変更していただきます。

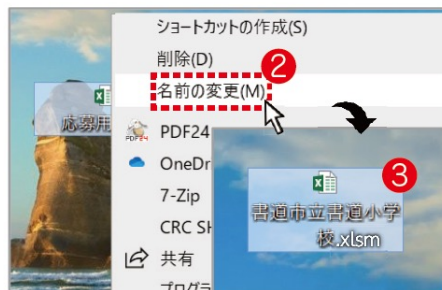
- 1 ダウンロードした ZIP ファイル  ¹ を解凍しエクセルファイルを右クリック → [コピー (C)] ² を選択してください。



- 2 デスクトップ上で右クリックを行い、[貼り付け (P)] ¹ を選択するとデスクトップ上に「応募用ツール」がコピーされます。「応募用ツール」上で右クリック → [名前の変更 (M)] ² を選択し、ファイル名の変更を行ってください。

ファイル名は「**学校名**」³ となります。

例) 学校名「書道市立書道小学校」の場合・・・ファイル名は「書道市立書道小学校」となります。

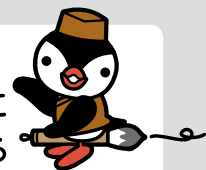


※コピー・ファイル名変更前の元のデータに入力しないようお気をつけください。

応募者名簿 の作成

「応募用ツール」の

応募者名簿 シートに
コンクールに応募する
児童・生徒の情報を
入力していきます。



© 2006 JA-KYOSA

※こちらのシートの情報が各シートに
反映されます。誤入力や入力漏れの
ないようお願いいたします。

1

JA共済 小 中学生 書道 交通安全ポスターコンクール 応募者名簿

県名	東京都			名札作成
フリガナ	ジェイエーシーポコン			
JA名	JA書ボコン			
フリガナ 学校名	シドウスリツポスターショウガッコウ 書道市立ポスター小学校			
担当者名				近藤 翔太

衆議の部				半紙の部				交通安全ポスターの部			
学年	氏 名	フリガナ	外字	学年	氏 名	フリガナ	外字	学年	氏 名	フリガナ	外字
小1	田中 太郎	タナカ タロウ		小1	田中 太郎	タナカ タロウ		小1	田中 太郎	タナカ タロウ	
小1	鈴木 一朗	スズキ イチロウ		小1	鈴木 一朗	スズキ イチロウ		小1	鈴木 一朗	スズキ イチロウ	
小1	辻村 晴	ツジムラ ハル	○	小1	辻村 晴	ツジムラ ハル	○	小1	辻村 晴	ツジムラ ハル	○
小1	芦田 京子	アシダ キョウコ		小1	芦田 京子	アシダ キョウコ		小1	芦田 京子	アシダ キョウコ	
小1	石井 真由美	イシイ マユミ		小1	石井 真由美	イシイ マユミ		小1	石井 真由美	イシイ マユミ	
小1	有村 凛音	アリムラ リオン		小1	有村 凛音	アリムラ リオン		小1	有村 凛音	アリムラ リオン	
小1	佐藤 一	サトウ ハジメ		小1	佐藤 一	サトウ ハジメ		小1	佐藤 一	サトウ ハジメ	
小1	浜辺 裕	ハマベ ユウ		小1	浜辺 裕	ハマベ ユウ		小1	浜辺 裕	ハマベ ユウ	
小1	角田 真央	カクタ マオ	○	小1	角田 真央	カクタ マオ	○	小1	角田 真央	カクタ マオ	○
小1	小泉 太郎	コイズミ タロウ		小1	小泉 太郎	コイズミ タロウ		小1	小泉 太郎	コイズミ タロウ	

1

学校情報の入力

[県名] を入力。¹ [JA名] [フリガナ] を入力。²

[学校名] [フリガナ] を入力。³ [担当者名] を入力。⁴

※下図記入例に合わせてご入力ください。

JA共済 小 中学生 書道 交通安全ポスターコンクール 応募者名簿

県名	東京都 ¹			名札作成
フリガナ	ジェイエーシーポコン ²			
JA名	JA書ボコン			
フリガナ 学校名	シドウスリツポスターショウガッコウ ³ 書道市立ポスター小学校			
担当者名				近藤 翔太 ⁴

JA共済 小・中学生 書道・交通安全ポスターコンクール 応募者名簿

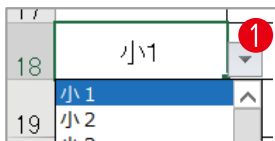
限名	東京都						
フリガナ	ジエイエーショボコン						
JAN	JA書ボコン						
フリガナ	シヨウトウシツツポスターショウガッコウ						名札作成
学校名	書道市立ポスター小学校						
2				担当者名	近藤 翔太		

条幅の部				半紙の部				交通安全ポスターの部			
学年	氏名	フリガナ	外字	学年	氏名	フリガナ	外字	学年	氏名	フリガナ	外字
小1	田中 太郎	タナカ タロウ		小1	田中 太郎	タナカ タロウ		小1	田中 太郎	タナカ タロウ	
小1	鈴木 一朗	スズキ イチロウ		小1	鈴木 一朗	スズキ イチロウ		小1	鈴木 一朗	スズキ イチロウ	
小1	辻村 晴	ツジムラ ハル	○	小1	辻村 晴	ツジムラ ハル	○	小1	辻村 晴	ツジムラ ハル	○
小1	芦田 京子	アシダ キョウコ		小1	芦田 京子	アシダ キョウコ		小1	芦田 京子	アシダ キョウコ	
小1	石井 真由美	イシイ マユミ		小1	石井 真由美	イシイ マユミ		小1	石井 真由美	イシイ マユミ	
小1	有村 遼音	アリムラ リオン		小1	有村 遼音	アリムラ リオン		小1	有村 遼音	アリムラ リオン	

2 [条幅の部]、[半紙の部]、[交通安全ポスターの部] それぞれのリストに **作品を提出する全児童・生徒の学年・氏名・フリガナ**を入力してください。
※応募のない部のリストは空欄のままで問題ございません。

■ 学年の選択

セルの ▾ をクリックして該当の学年を選択してください。



■ 応募者の氏名・フリガナの入力・外字の有無チェック

苗字と名前の間は **全角スペース**を入れてください。

条幅の部			
学年	氏名	フリガナ	外字
小1	田中 太郎	タナカ タロウ	
小1	鈴木 一朗	スズキ イチロウ	
小1	辻村 晴	ツジムラ ハル	○

応募者の氏名に外字がある場合は、リスト右側の [外字] の項目に **○** をつけてください。

※外字とは、PC上で表示できない漢字

外字がある場合、外字報告書への記入が必要となります。

▶ Chapter5へ

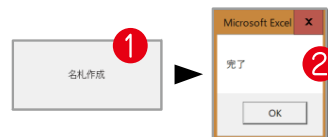
■ 名札作成

条幅・半紙・ポスター全てに応募者情報を入力できたら [名札作成] ボタンをクリックします。「完了」と表示されたら

条幅の部 →【作品名札_条幅】シートに名札が作成されます。

半紙の部 →【作品名札_半紙】シートに名札が作成されます。

交通安全ポスターの部 →【作品名札_ポスター】シートに名札が作成されます。



【注意事項】

[名札作成] ボタンのクリックから名札作成完了まで最大10分程度の時間がかかる場合がございます。**クリック後は極力パソコンを操作せずお待ちください。**

※パソコン機器のスペックや環境により、名札作成完了までの時間が異なります。

■ 作成した「応募者名簿」は印刷の上、応募作品提出時に同封してください。



© 2006 JA-KYOGSAI

送付状の作成

送付状_学校審査なし

シートを使って
応募作品に同封いただく
「送付状」の作成を行います。

※今回、送付状_学校審査ありシートは
使用しませんのでご注意ください。

JA共済 小・中学生 書道 交通安全ポスターコンクール 送付状 学校審査なし

県名	東京都										1
フリガナ	ジェイエーショボコン										
JA名	JA書ボコン										
フリガナ	シヨドウシリツポスターショウガッコウ										2
学校名	書道市立ポスター小学校										

応募 作品 点数	区分	部門・学年別小計 ※下記の名簿上の学年欄入力数が反映されます									合計	2
		小1	小2	小3	小4	小5	小6	中1	中2	中3		
条幅の部		30	30	30	30	30	30	0	0	0	180	1
半紙の部		30	30	30	30	30	30	0	0	0	180	
ポスター		30	30	30	30	30	30	0	0	0	180	
総応募作品数											540	点
担当者名											近藤 翔太	

1

■ 学校情報の確認

「応募者名簿」シートへ入力した[県名]、[JA名/フリガナ]、[学校名/フリガナ]、[担当者名]の情報が自動反映されます。

2

■ 作品点数の確認

「応募者名簿」シートへ入力した応募者の人数が集計され「部門・学年別小計」と「総応募作品数」に自動反映されます。

実際の応募数と「部門・学年別小計」・「総応募作品数」が異なる場合は「応募者名簿」シートへの入力漏れなどの可能性がございますので再度「応募者名簿」シートのご確認をお願いいたします。

■ 作成した「送付状」は印刷の上、
応募作品提出時に同封してください。

①

作品名札の印刷と貼付け



©2006 JA-KYOSAI

作品名札_条幅

作品名札_半紙

作品名札_ポスター

シートを使って作品に貼付ける
作品名札の印刷を行います。

【作品名札】 ※作品の右下に貼付けてください のりしろ		【作品名札】 ※作品の右下に貼付けてください のりしろ	
県名	東京都	県名	東京都
フリガナ	ショドクシリツボスターショウガッコウ	フリガナ	ショドクシリツボスターショウガッコウ
学校名	書道市立ポスター小学校	学校名	書道市立ポスター小学校
学年	小1	学年	小1
フリガナ	タナカ タロウ	フリガナ	ツジムラ ハル
氏名	田中 太郎	氏名	辻村 晴
フリガナ	ジュエイキョーショボコン	フリガナ	ジュエイキョーショボコン
J A名	J A 書ボコン	J A名	J A 書ボコン
J A 共済 小・中学生 書道コンクール 半紙の部		J A 共済 小・中学生 書道コンクール 半紙の部	
【作品名札】 ※作品の右下に貼付けてください のりしろ		【作品名札】 ※作品の右下に貼付けてください のりしろ	
県名	東京都	県名	東京都
フリガナ	ショドクシリツボスターショウガッコウ	フリガナ	ショドクシリツボスターショウガッコウ
学校名	書道市立ポスター小学校	学校名	書道市立ポスター小学校
学年	小1	学年	小1
フリガナ	スズキ イチロウ	フリガナ	アシダ キョウコ
氏名	鈴木 一朗	氏名	芦田 京子
フリガナ	ジュエイキョーショボコン	フリガナ	ジュエイキョーショボコン
J A名	J A 書ボコン	J A名	J A 書ボコン
J A 共済 小・中学生 書道コンクール 半紙の部		J A 共済 小・中学生 書道コンクール 半紙の部	

■ 作品名札の情報について

「応募者名簿」シートに入力した [県名]、[J A名 / フリガナ]、[学校名 / フリガナ] と各応募者の「学年」、「氏名 / フリガナ」がそれぞれ反映されます。

■ 作品名札の出力順について

「応募者名簿」シートに入力した順に作品名札が作成されます。

条幅の部			
学年	氏名	フリガナ	外字
小1	田中 太郎 ①	タナカ タロウ	
小1	鈴木 一朗 ②	スズキ イチロウ	
小1	辻村 晴 ③	ツジムラ ハル	○
小1	芦田 京子 ④	アシダ キョウコ	



応募者名簿		印刷結果	
氏名	フリガナ	氏名	フリガナ
田中 太郎	タナカ タロウ	田中 太郎	タナカ タロウ
鈴木 一朗	スズキ イチロウ	鈴木 一朗	スズキ イチロウ
辻村 晴	ツジムラ ハル	辻村 晴	ツジムラ ハル
芦田 京子	アシダ キョウコ	芦田 京子	アシダ キョウコ

■ 印刷設定について

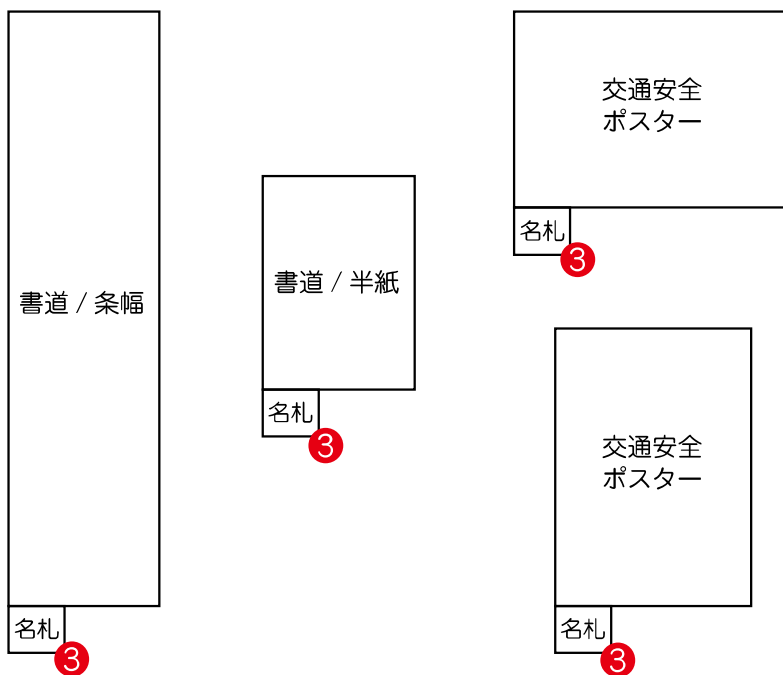
印刷プレビューにて [A4]、^① [横方向] ^② に設定し出力をしてください。

The screenshot shows the printing software interface. On the left, the '印刷' (Print) section includes a printer selection dropdown set to 'A4F-SP-ApeosPortC5576 (a...)' and a '設定' (Settings) section. In the settings, '横方向' (Landscape) is selected with a red circle ②, and 'A4 (210x297mm)' is selected with a red circle ①. The right side shows a preview of two name tags. Each tag contains the following information:

【作品名札】		【作品名札】	
県名	東京都	県名	東京都
フリガナ	シヨドワシラジボススターショウゴクコウ	フリガナ	シヨドワシラジボススターショウゴクコウ
学校名	普通市立ボススター小学校	学校名	普通市立ボススター小学校
学年	小1	学年	小1
フリガナ	タナシ イタロウ	フリガナ	ツジムラ ハル
氏名	田中 太郎	氏名	辻村 晴
フリガナ	シキエーショボコン	フリガナ	シキエーショボコン
J A名	J A書ボコン	J A名	J A書ボコン

■ 作品への貼付け

出力後、切り取り線（-----）に沿って切り取っていただき、該当応募者の作品の向かって左下に作品名札を貼付けてください。^③



② 配付用資料の活用方法



© 2006 JA-KYOSAI

配布用資料_書道

配布用資料_ポスター

シートは応募に関する注意事項をまとめたシートです。

作品名札も記載されておりますので、こちらを児童・生徒に配布していただき、配布用資料から切り取った作品名札を利用いただくことも可能です。

JA共済 小・中学校 交通安全ポスターコンクールへ応募される児童・生徒、保護者の皆様へ

交通安全ポスターコンクールへのご応募誠にありがとうございます。
ご応募いただく際の参考情報を下記にまとめましたのでご確認ください。

1.応募作品

(1) 本人の作品であり、未発表のもので、かつ模倣（既存の作品やインターネット上の画像のまねをして作ったもの）でないものに限ります。※模倣であることが判明した場合、受賞を取り消すこともあります。

(2) 交通法規や規則に反しないものとします。

(3) 応募作品は、固有の名称が記入されていないものとします。（名称が特定できるマークを含みます。）

(4) 応募作品の標語および言葉の使用については、特に制約をもうけません。
また、標語を使用する場合には、既製・創作のもの等を問いません。
ただし固有の名称（商品名等）は使用しないでください。

（注1）交通安全ポスターコンクールでは昨年交通法規に反しているものや標語の書き間違い、固有の商品名・商標等を使用しているため審査の対象外になるケースが多く見られます。また、模倣であることが判明した場合、受賞を取り消すこともあります。

（注2）原研作業用自動車を無く場合は、公道での交通事故の防止を呼びかけるものが対象となります。

2.作品応募規格

(1) 応募点数は1人につき1点とします。

(2) サイズ：四つ切サイズ（約54cm×約39cm）

(3) 画材：描画材料は特に制限をもうけません。

3.学年・氏名の記入方法
作品の裏面へ学年・氏名を記入してください。

4.名札
当コンクール指定の名札に必要事項を記入のうえ、必ず応募作品ごとに左下に貼付けてください。


※作品の左下に貼付けてください

【 作品名札 】 の り し ろ	
県名	
フリガナ	
学校名	
学年	
フリガナ	
氏名	
フリガナ	
JA名	

J A 共 済 小 ・ 中 学 生
交 通 安 全 ポ ス タ ー コ ン ク ー ル

学年、氏名・フリガナを記入し、切り取り線で切ってご使用ください。

※出来上がった作品の左下に貼ってから学校に提出しましょう。




© 2006 JA-KYOSAI

■ 配付用資料の作品名札の使用方法

「学年」、「氏名 / フリガナ」を応募される児童・生徒に記入していただき作品名札部分を切り取り、作品の向かって左下に作品名札を貼付けてください。

※[県名]、[JA名 / フリガナ]、[学校名 / フリガナ]は「応募者名簿」シートに入力した情報が自動的に反映されます。

外字報告書の作成



© 2006 JA-KYOSAI

外字報告書

シートにて
「外字報告書」を作成し、
応募作品に同封の上
お送りいただきます。

■ 外字報告書の記入について

[応募者名簿]シート内、[外字]の項目に○^①をつけ[名札作成]^②ボタンをクリックし作品名札を作成された場合[外字]の項目に○をつけた児童・生徒の[応募の部][学年][フリガナ]は自動的に反映されます。
[外字報告書]シートを印刷して、外字がある児童・生徒の[正しい漢字氏名]を手書きにてご記入ください。

**外字がない場合はご記入いただく必要はございませんので
そのままシートを印刷し、作品に同封の上お送りください。**

JA共済 小・中学生 書道・交通安全ポスターコンクール 応募者名簿

氏名	東京部
フリガナ	ジェイシーショウケン
JA名	JA東京部
フリガナ	シヨウケンポスターショウケン
学校名	東京都立ポスター小学校

名札作成 ^②

応募の部				小学部				交通安全ポスターの部			
学年	氏名	フリガナ	外字	学年	氏名	フリガナ	外字	学年	氏名	フリガナ	外字
小1	豊田 達士	シヨウ ウ エロシ	○								

JA共済 小・中学生 書道・交通安全ポスターコンクール 外字報告書

JA名	JA書ボコン		
学校名	書道市立ポスター小学校		
担当姓名	近藤 翔太		
外字有無	有	外字数	12

自動的に反映されます

氏名に「外字」がある場合は、この書類にご記入の上作品に同封してください。
「外字」がない場合でも作品に同封して提出をお願いします。
「学校名」や「JA名」に「外字」がある場合には手書きで記載ください。

●下記内容は記入例です。

応募の部	学年	フリガナ
ポスター	小5	正しい漢字氏名
		ヨシダ リョウ
		吉田 亨

外字内容「氏名の「吉」の上部の正式な字体は「士」になります。

応募の部	学年	フリガナ
条幅	小1	正しい漢字氏名
		タナカ タロウ

自動的に反映されます

自動的に反映されます

手書き

テキストを入力

■ 外字とは

本コンクールでは「PCで表示できない漢字」を外字と呼称します。

例) 吉 よし…吉の上が「士」 廣 ひろ…廣の中が「黄」 辻 つじ…辻の1点しんによる

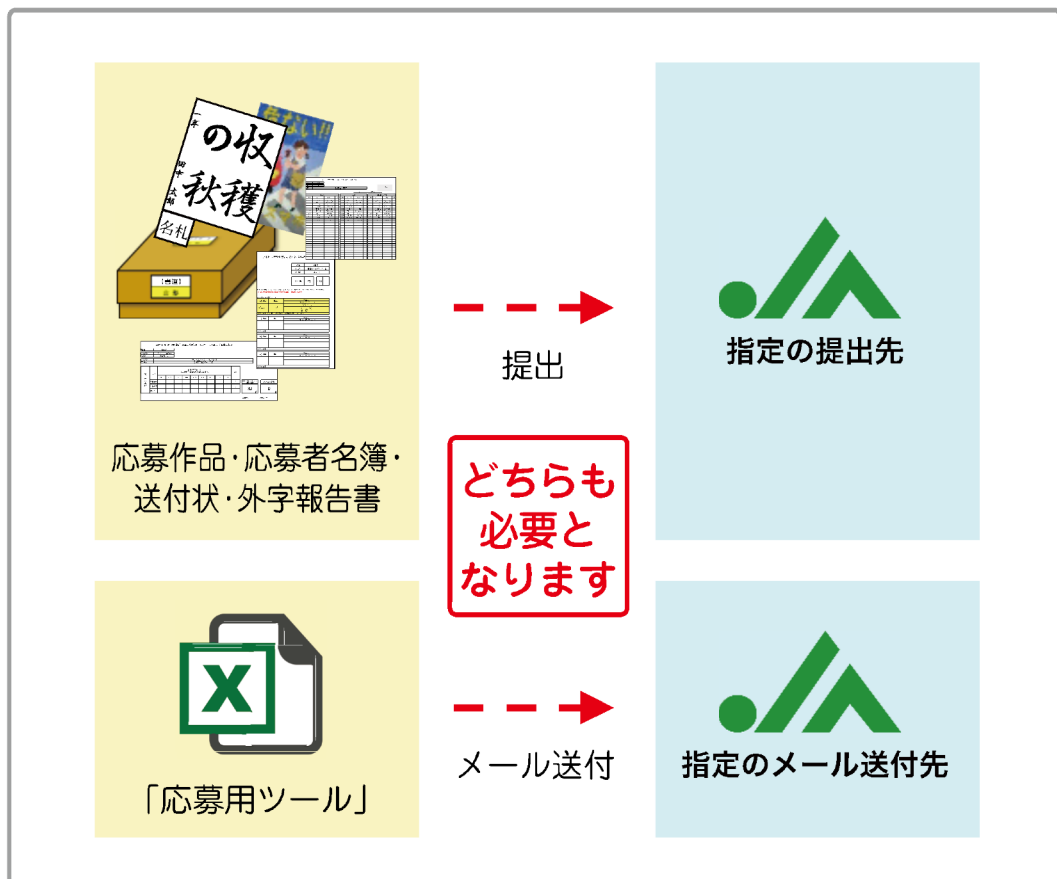
① 提出方法について



応募作品の
提出方法となります。

■ 提出内容

応募作品の集約、応募数や応募者名簿の集計を行うため、
応募作品の提出と、「応募用ツール」のメール送付 **両方**をお願いします。



② 作品の提出



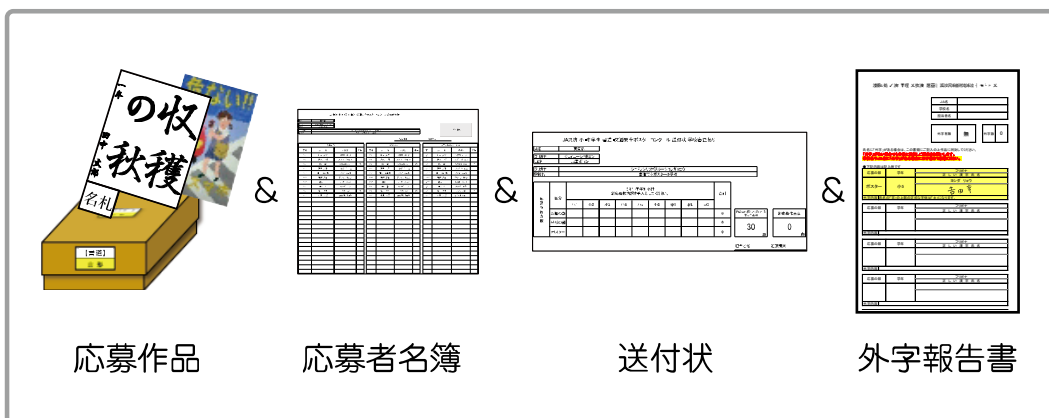
© 2006 JA-KYOSAI

応募作品を
提出していただきます。

■ 作品の提出

「応募用ツール」の「応募者名簿」「送付状」「外字報告書」を出力し、応募作品に「作品名札」が貼られていることを確認した上で【応募作品】、【応募者名簿】、【送付状】、【外字報告書】を指定の応募先に提出してください。

※外字報告書は外字が無い場合でも出力し、提出してください。



応募作品

応募者名簿

送付状

外字報告書

[提出先住所]

提出先	郵便番号	住所	電話番号
J A フルーツ山梨	404-0045	甲州市塩山上塩後 1 1 0 0	0553-32-6515
J A ふえふき	406-0822	笛吹市八代町南 5 6 1	055-265-1603
J A 山梨みらい	400-0064	甲府市下飯田 3 - 5 - 1 2	055-223-9653
J A 南アルプス市	400-0306	南アルプス市小笠原 4 5 5	055-283-7119
J A 梨北	407-0005	韮崎市一ツ谷 1 8 9 5	0551-23-3442
J A 北富士	401-0301	南都留郡富士河口湖町船津 3 4 6 3 - 1	0555-72-1439
J A 鳴沢村	401-0320	南都留郡鳴沢村 7 1 1 - 4	0555-85-2470
J A クレイン	402-0054	都留市田原 1 丁目 2 - 3	0554-20-8811

③「応募用ツール」 のメール送付



「応募用ツール」の
メール送付方法となります。

■「応募用ツール」のメール送付

応募数集計の際に必要となりますので

入力済みの「応募用ツール」（エクセル）にパスワードをかけて、
下記メールアドレスにファイルを添付してお送りください。

※「応募用ツール」のファイル名は「学校名」となります。

例）学校名「書道市立半紙小学校」の場合・・・ファイル名は「書道市立半紙小学校」となります。

[送付先メールアドレス]

山梨県本部メールアドレス
ke-yazaki@ja-kyosai.or.jp
担当：矢崎（TEL 055-223-3579）

「応募用ツール」送付時のメールは以下の定型文をご使用いただき、●●部分を
更新の上お送りください。「応募用ツール」はメール添付にてお送りください。

件名：【書道・交通安全ポスターコンクール】●●学校 応募データの送付
本文：ご担当者様
●●学校 担当者 ●● ※お名前をご記載ください 連絡先 TEL ●● ※ご担当者様の連絡先をご記載ください。
応募用ツール（エクセル）データを送付いたします。

注意：「応募用ツール」のパスワードは「応募用ツール」送付時に記載せず別メールでお送りください。
定型文は以下になります。

件名：【書道・交通安全ポスターコンクール】●●学校 パスワードの送付
本文：ご担当者様
●●学校 担当者 ●● ※お名前をご記載ください 連絡先 TEL ●● ※ご担当者様の連絡先をご記載ください。
パスワードを送付いたします。

「応募用ツール」（エクセル）のパスワード設定方法→次ページをご参照ください。

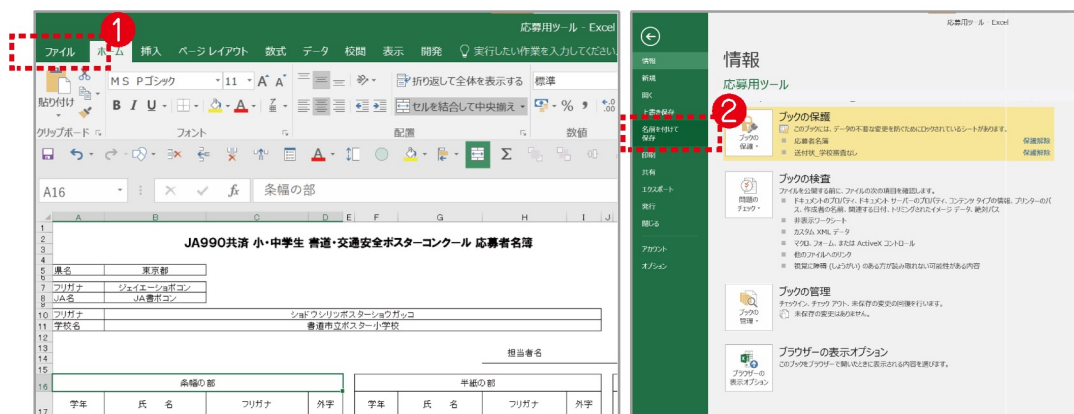
④ 「応募用ツール」のパスワード設定



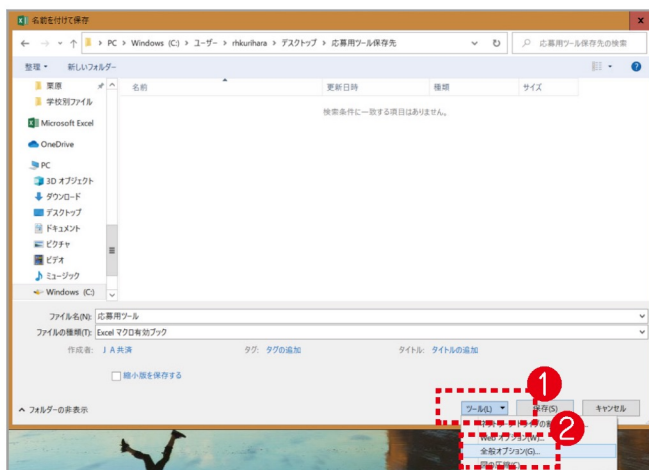
© 2006 JA-KYOSAI

「応募用ツール」のメール送付方法となります。

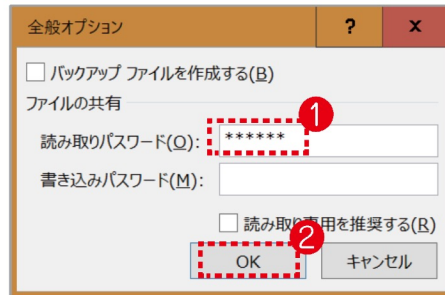
- 「応募用ツール」を開き、
[ファイル]^① → [名前を付けて保存]^②



- 任意の保存先を選択
[ツール]^① → [全般オプション (G)]^②



- [読み取りパスワード (O) :] に
任意のパスワードを入力^① → [OK]^②をクリック



- ふたたびパスワードを入力^①
[OK]^②をクリック。ファイルを保存^③。

→パスワード設定されたファイルが作成されます。

