

こうつう
ルールを
まもろうね!

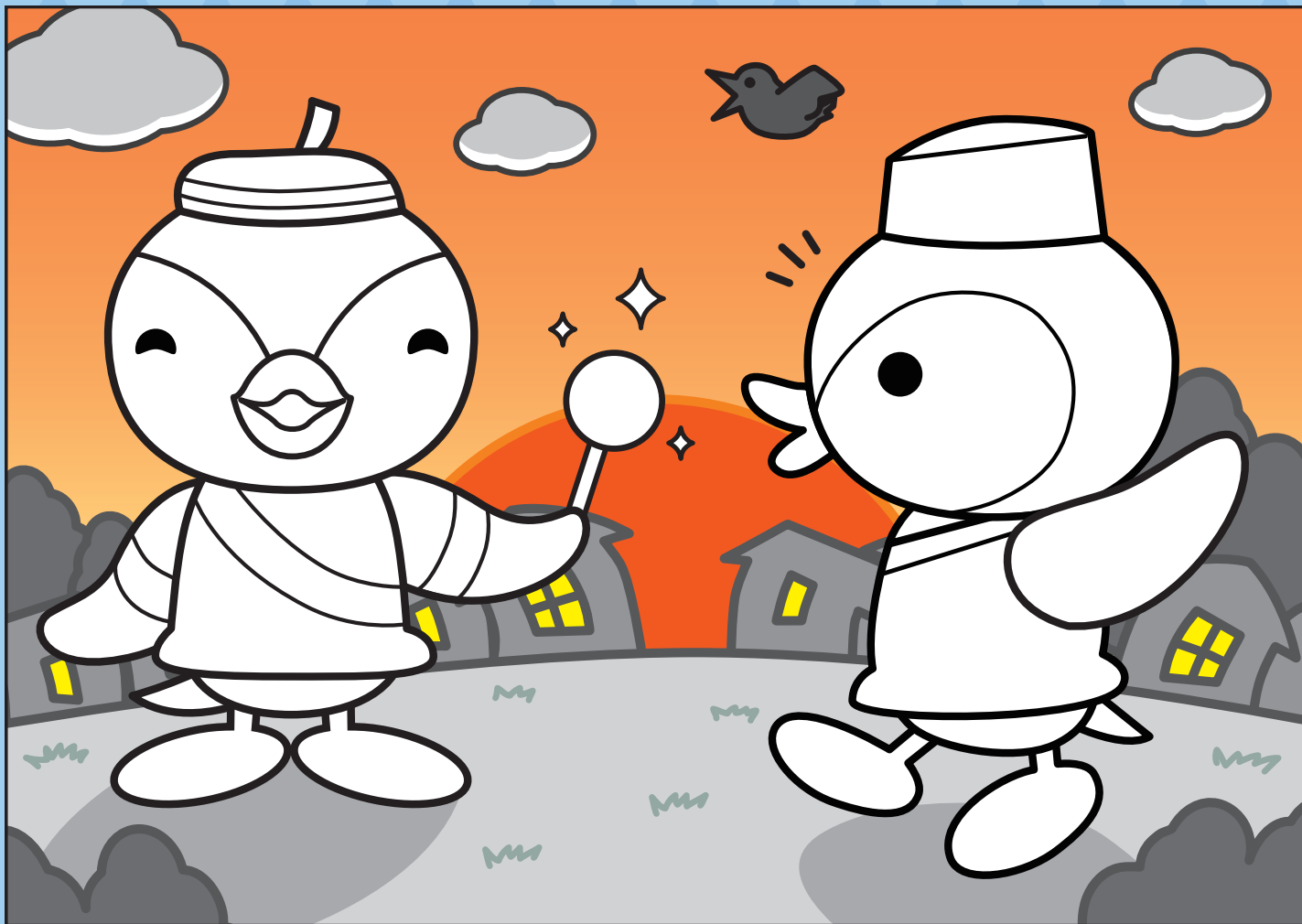
JA共済 小・中学生 書道・交通安全ポスターコンクール

ぬりえか
うごくよ

交通安全3Dぬりえ

書道コンクールキャラクター
「キョショー」
©2006 JA-KYOSAI

交通安全ポスターコンクール
キャラクター「ガショー」
©2006 JA-KYOSAI



ぬってポン! 3Dぬりえ daub だーぶ

自分で色をぬった絵が3Dになって動きだす!
さあ ぬってみましょう♪

【注釈事項】※本アプリケーションにおける動作推奨環境はiOS7以上のiPhone5&iPad2以上Android搭載端末OS 4.1以上です。Androidの一部端末では動作しない場合がございます。※Android端末は画面をタップするとカメラのピントが合う端末がございますので、ピントを合わせてからお試ください。※通信状況、端末、OSのバージョンによっては動作しない場合がございます。※アプリケーションをダウンロードして最初にご利用になるときに、コンテンツの表示まで1~2分ほどかかる場合がございます。※ぬりえの線が見えなくなるまでぬりつぶすと、認識しづらくなります。※本コンテンツは2019年3月31日までお楽しみ頂けます。※iPhone、App Storeは、米国およびその他の国々で登録された Apple Inc. の商標または登録商標です。※Android、Google Play は、Google Inc. の登録商標です。

「ぬってポン! 3Dぬりえ daub だーぶ」の
無料アプリダウンロードはこちらから



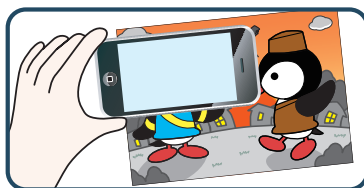
あそびかた ぬりえがかんせいしたら、おうちのひとにアプリでよみとってもらってね!

STEP1 ぬって



キョショー・ガショーに色鉛筆やクレヨンなどで色をぬってみましょう。ぬりえの線が見えなくなるまでぬりつぶしたり、黒やこげ茶などの濃い色を多く使うと認識しづらくなります。

STEP2 かざすと



ぬり終わったら、ARアプリを起動してかざしてみよう。ガイドが出るので、かざし方を調整してください。ぬりえのエリアが赤から青に変われば認識開始。3、2、1とカウントダウンが始まります。

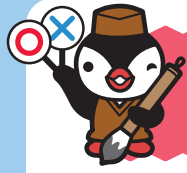
STEP3 ポン!ととびでる



ぬりえが3Dになって動き出します。また、カメラボタンを押すと写真撮影が可能で、ゴミ箱ボタンを押すとぬりえをリセットできます。



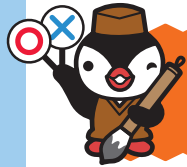
どんなときも、きをつけて!



こう さいん ま しゃ どう
交差点で待つときは、車道からはなれてね!



しゃ どう ちか ま ま
車道の近くで待つと、曲がってくる
くるま ま こ
車に巻き込まれてしまうことも
あるよ。車道からはなれて待とうね。



くら はんしゃざい
暗くなったら、反射材をつけようね!

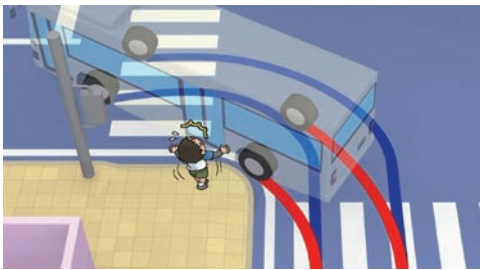


くら くるま うんてんしゆ ほ こうしゃ
暗くなると、車の運転手から歩行者
が見えにくくなって危ないよ。
うんてんしゆ き
運転手に気づいてもらうために、
あか ふく はんしゃざい み
明るい服をきて、反射材を身に
つけようね。

保護者の方へ

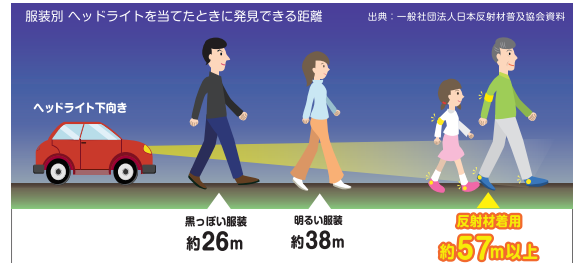
自分ではルールを守っていても事故に巻き込まれることがあります。常に周りに気を付けることが大切です。

❗ 交差点での内輪差に気をつけて!



車が曲がる時、後ろのタイヤが前のタイヤよりも内側を通る内輪差が生じます。バスやトラックなどの大きな車ほど内輪差は大きくなり危険です。交差点では十分に下がって待つように指導しましょう。

❗ 反射材をつけましょう!



この結果は「JPMマーク」のついた製品によるものです。*JPMマークとは、関係省庁・団体・有識者により構成された委員会において審査され、反射効果の高い製品に付与されるマークです。

暗くなると車の運転手から歩行者が見えにくくなり、重大な事故が発生しやすくなります。暗い道を歩くときは、反射材を身につけましょう。



JA共済地域貢献活動ホームページ
<http://social.ja-kyosai.or.jp>

JA共済地域貢献活動ホームページでは、対象者別の交通安全DVDが無償でダウンロードできます。詳しくは左記ホームページをご覧ください。

地域社会の安心や安全のために。JA共済の変わることのない取り組みです。

JA共済は人と人が助け合う「相互扶助」の精神のもと、共済事業と地域貢献活動を通じて、地域の皆様が健康で安心して暮らせる豊かな環境づくりに貢献していきたいと考えています。

